

# FICHE DE POSTE

## Directeur (f/h) du Pôle Appui à la formation

Direction générale déléguée aux bibliothèques et musées

### Cadre d'emploi

Conservateur ou  
conservateur général

### Emploi-type BIBLIOPIL'

Directeur de département

### RÉSUMÉ DU POSTE

Sous la responsabilité directe du Directeur (f/h) de programmes de la DGDBM, le Directeur (f/h) du Pôle Appui à la formation pilote et coordonne les processus et projets transverses de la DGDBM relatifs à la politique de formations de l'établissement en matière de pédagogie à l'attention des étudiants et de formation continue.

Au sein de la DGDBM, il assure à ce titre l'interface avec le Vice-Président Pédagogie.

En tant que membre du Conseil de direction (17 personnes), il participe à la définition, à la mise en œuvre et à l'évaluation du projet de direction de la DGDBM (projet scientifique, projet de service, projet de transformation).

### PRÉSENTATION DE LA DGDBM

Sous l'égide du Directeur général des services d'Université Paris Cité (UPCité), la DGDBM (Direction générale déléguée aux bibliothèques et musées) met en œuvre la stratégie d'Université Paris Cité en matière de bibliothèques, archives scientifiques et musées :

- sur le plan de la diffusion des savoirs, un engagement fort en matière de Science ouverte et de dialogue sciences-société
- une attention particulière portée à la valorisation du patrimoine et de la production scientifiques d'UPCité, éléments d'excellence d'Université de Paris, et enjeux de rayonnement international
- une politique innovante de service conçue en *co-design* avec les usagers, qui implique le développement d'une culture de l'évaluation

Issue de la fusion de la BIUS (bibliothèque interuniversitaire de santé) et des SCD des universités fondatrices Paris Descartes et Paris Diderot, la DGDBM d'Université de Paris se compose de 18 bibliothèques intégrées et un musée (voir implantations en annexe), collaborant avec 4 bibliothèques associées. Son action s'appuie sur plus de 250 agents.

### Missions du Pôle Appui à la formation

Dans l'organisation générale de la DGDBM, le Pôle Appui à la formation garantit la mise en œuvre coordonnée, effective, efficace, efficiente, pertinente et cohérente du projet de direction de la DGD sur son périmètre d'expertise, pour l'ensemble des entités de la structure (18 bibliothèques et 1 musée) :

- en articulation étroite et concertée avec l'ensemble des autres Pôles de la DGDBM (voir organigramme fonctionnel ci-dessous) ;
- en dialogue constant avec le Vice-Président Pédagogie.

## MISSIONS ET ACTIVITÉS DU POSTE

### Missions du poste

- Pilotage scientifique (environ 60 % ETP)
- Évaluation et conduite du changement (environ 30 % ETP)
- Encadrement (environ 10 % ETP)

### Encadrement

La DGDBM a vu le jour en septembre 2021.

Le Pôle Appui à la formation se compose de 2 agents de catégorie A (1 conservateurs et 1 bibliothécaire), Directeur du Pôle compris.

### Activités principales

#### Pilotage scientifique

- Dans le cadre du Conseil de direction, participer à la conception et au pilotage des orientations stratégiques de la DGDBM, ainsi qu'au processus de décision en termes de mise en œuvre globale
- Traduire ces orientations stratégiques en objectifs prioritaires à l'échelle de son Pôle, relayer et accompagner les décisions et recommandations du DGD
- Dans le cadre du projet de direction de la DGDBM, piloter et coordonner la politique de formation de la structure
- Proposer la participation de son Pôle aux réseaux régionaux, nationaux et internationaux pertinents
- Susciter des actions de coopération et de partenariat externes pertinentes, y compris financières (avec l'appui de la Fondation Université de Paris)
- Animer le réseau de correspondants concernés par les processus et projets du Pôle Appui à la formation au sein des Pôles disciplinaires

#### Évaluation et accompagnement du changement

- En lien étroit avec les autres membres du Conseil de direction, éclairer l'appréciation de la performance globale de la DGDBM (qualité et efficacité du service rendu)
- Collaborer étroitement avec les autres Directeurs de Pôles, afin d'adapter et optimiser en continu l'organisation de la DGD, notamment à travers la mutualisation des moyens
- En fonction des changements institutionnels, sociaux, culturels, économiques et technologiques, élaborer et proposer des projets d'évolution des services et de développement de nouveaux services afin d'améliorer et diversifier l'offre aux usagers
- Participer à une gestion qualitative des ressources humaines : formation, gestion de carrière, et adéquation des compétences aux évolutions des postes

#### Encadrement

- Organiser au sein de son Pôle la mise en œuvre des orientations stratégiques de la DGDBM en fonction des moyens alloués : anticiper les programmes d'action, les répartir et les prioriser, allouer les moyens du Pôle (humains et financiers), animer l'équipe du Pôle, organiser la gestion des personnels et la définition du rôle et des responsabilités de chacun, définir les processus, piloter les interactions au sein de son Pôle et avec les autres entités composant la DGDBM

Comme les autres Directeurs de Pôle, le Directeur du Pôle Appui à la formation est susceptible d'être mobilisé ponctuellement pour assurer la continuité des services aux publics.

## Compétences et aptitudes professionnelles requises

### Connaissances :

- Missions et fonctions des bibliothèques
- Politiques publiques relatives à l'action culturelle, au développement scientifique et à la formation
- Cadre institutionnel, juridique et administratif des bibliothèques
- Principes et règles de la comptabilité et des finances publiques
- Principes de gestion des ressources humaines et des organisations
- Édition, librairie et fournisseurs d'informations
- Collections, documents et ressources électroniques : accès, politique documentaire, mise en valeur, conservation, archivage et droits afférents
- Ingénierie pédagogique ; formation de formateur ; évolution des métiers des bibliothèques en matière de pédagogie.
- Sociologie des publics et services aux publics
- Traitement de l'information et systèmes d'information, technologie de l'Internet, publications électroniques

### Savoir-faire :

- Compétences attendues d'un manager supérieur : déterminer une stratégie sectorielle, animer un collectif de cadres, arbitrer l'allocation des ressources allouées, définir les processus nécessaires à la réalisation des objectifs, garantir la cohérence et la pertinence des programmes d'action, évaluer l'efficacité des réalisations, accompagner le changement
- Pilotage de projets
- Communication orale et écrite de très bon niveau
- Techniques d'accueil, d'orientation et de renseignement spécifiques aux bibliothèques, sur tous supports

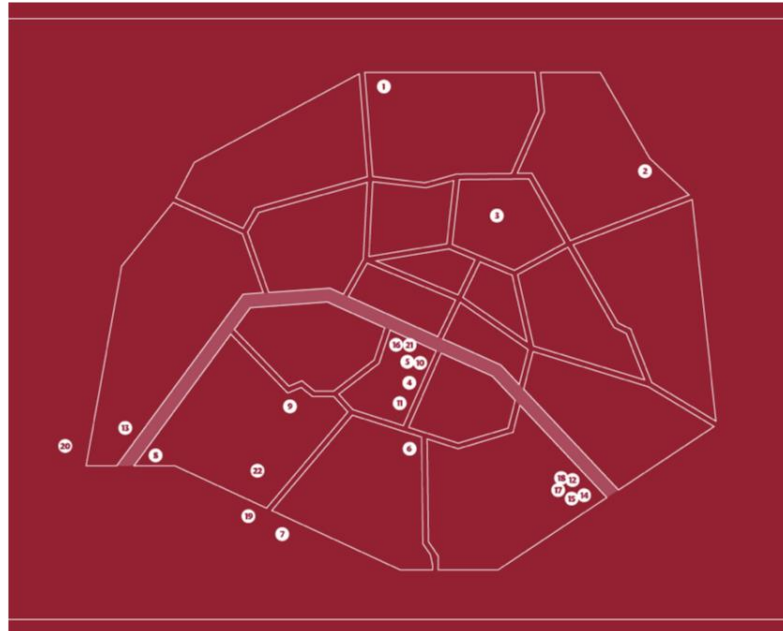
### Savoir-être :

- Capacité d'analyse systémique et prévisionnelle
- Capacité à innover dans la conception des programmes d'action
- Écoute, intelligence émotionnelle, intelligence situationnelle
- Gestion du stress
- Facilitation et régulation des interactions

### Outils spécifiques à l'activité

- Maîtrise experte des logiciels bureautiques courants : traitement de texte, tableur, logiciel de présentation
- SGBm Alma de la société Ex-Libris, et son interface publique Primo
- Outils de pilotage (audit, *monitoring*, *reporting*) : indicateurs, tableaux de bord, etc.

## DGDBM : implantation des sites



### SANTÉ

1 **Bibliothèque Xavier-Bichat**  
MÉDECINE - SITE BICHAT  
16 rue Henri-Huchard | Paris 18<sup>e</sup>

2 **Bibliothèque Robert-Debré**  
MÉDECINE - HÔPITAL ROBERT-DEBRÉ  
48 boulevard Sérurier | Paris 19<sup>e</sup>

3 **Bibliothèque Villemin**  
MÉDECINE - SITE VILLEMIN  
10 avenue de Verdun | Paris 19<sup>e</sup>

4 **Bibliothèque Garancière**  
ODONTOLOGIE - SITE GARANCIÈRE  
5 rue Garancière | Paris 6<sup>e</sup>

5 **Bibliothèque des Cordeliers**  
MÉDECINE - SITE DES CORDeliers  
15 rue de l'École de Médecine | Paris 5<sup>e</sup>

6 **Bibliothèque Cochin**  
MÉDECINE - SITE COCHIN  
24 rue du Faubourg-Saint-Jacques | Paris 14<sup>e</sup>

7 **Bibliothèque Montrouge**  
ODONTOLOGIE - SITE MONTRouGE  
1 rue Maréchal Amélie | 92120 Montrouge

8 **Bibliothèque hospitalo-universitaire  
Georges-Pompidou**  
MÉDECINE - HÔPITAL GEORGES-POMPIDOU  
20 rue Leblanc | Paris 13<sup>e</sup>

9 **Bibliothèque Necker**  
MÉDECINE - SITE NECKER  
160 rue de Valenciennes | Paris 15<sup>e</sup>

10 **Bibliothèque Interuniversitaire de Santé**  
MÉDECINE - SITE ODÉON  
12 rue de l'École de Médecine | Paris 6<sup>e</sup>

11 **Bibliothèque Interuniversitaire de Santé**  
PHARMACIE - SITE OBSERVATOIRE  
4 avenue de l'Observatoire | Paris 6<sup>e</sup>

### SCIENCES

12 **Bibliothèque des Grands Moulins**  
CAMPUS DES GRANDS MOULINS  
5 rue Thomas Mann | Paris 13<sup>e</sup>

13 **Bibliothèque de l'Institut Universitaire  
de Technologie de Paris**  
SITE MIRABEAU  
143 avenue de Versailles | Paris 10<sup>e</sup>

14 **Bibliothèque de Physique Recherche**  
CAMPUS DES GRANDS MOULINS  
12 rue Alice Domoni et Léonie Duquet | Paris 13<sup>e</sup>

15 **Bibliothèque Maths-Info-Recherche**  
CAMPUS DES GRANDS MOULINS  
8 place André Néron | Paris 13<sup>e</sup>

16 **Bibliothèque Sciences**  
CAMPUS SAINT-GERMAIN-DES-PRÉS  
45 rue des Saints-Pères (bâtiment Jacob 1<sup>er</sup> étage) | Paris 6<sup>e</sup>

### SOCIÉTÉS ET HUMANITÉS

17 **Bibliothèque des Grands Moulins**  
CAMPUS DES GRANDS MOULINS  
5 rue Thomas Mann | Paris 13<sup>e</sup>

18 **Bibliothèque de l'Institut Universitaire  
de Technologie de Paris**  
SITE MIRABEAU  
143 avenue de Versailles | Paris 10<sup>e</sup>

19 **Bibliothèque  
du Centre Jacques-Seebacher**  
CAMPUS DES GRANDS MOULINS  
9 rue Thomas Mann | Paris 13<sup>e</sup>

20 **Bibliothèque de l'UFVR / CAO  
(Langues et civilisations de l'Asie orientale)**  
CAMPUS DES GRANDS MOULINS  
16 rue Marguerite Durat | Paris 13<sup>e</sup>

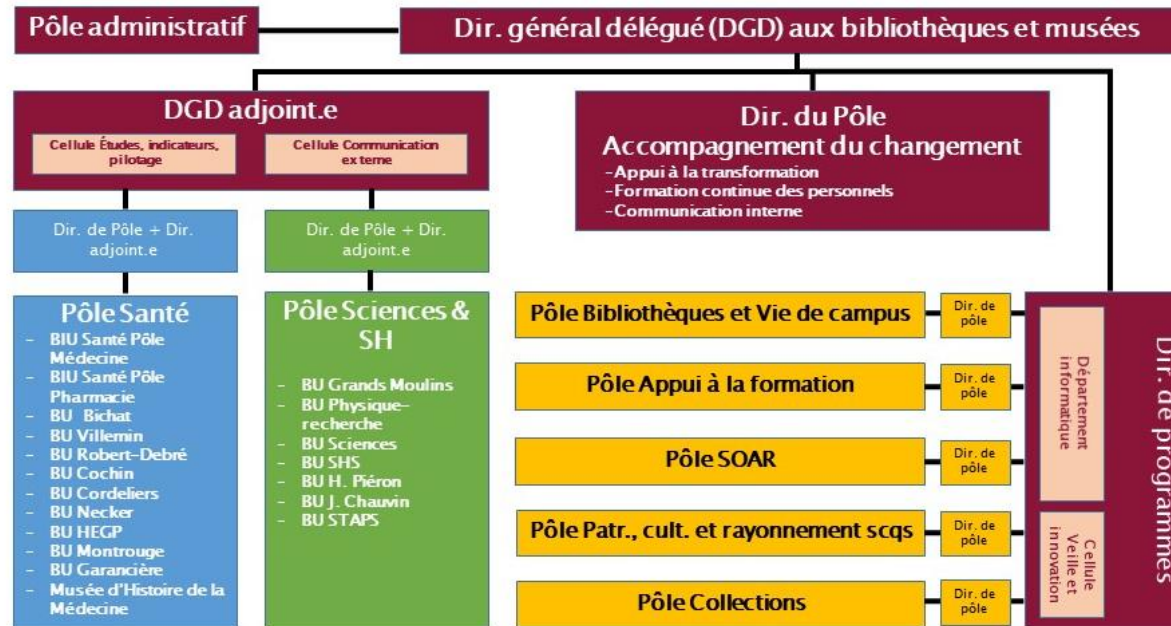
21 **Bibliothèque Jeanne-Chauvin**  
DROIT, ÉCONOMIE, GESTION - SITE MALAKOFF - PORTE DE VANVES  
10 avenue Pierre Larousse | 92240 Malakoff

22 **Bibliothèque Henri-Piéron**  
PSYCHOLOGIE - SITE BOULOGNE  
71 avenue Edouard Vaillant | 92774 Boulogne-Billancourt

23 **Bibliothèque  
des Sciences Humaines et Sociales**  
CAMPUS SAINT-GERMAIN-DES-PRÉS  
45 rue des Saints-Pères (bâtiment Jacob RIC) | Paris 6<sup>e</sup>

24 **Bibliothèque des Sciences et Techniques  
des Activités Physiques et Sportives**  
SITE LAURELLE  
1 rue Laurelle (2<sup>e</sup> étage) | Paris 15<sup>e</sup>

Direction générale déléguée aux bibliothèques et musées : organigramme fonctionnel



Direction des bibliothèques et musées | organigramme fonctionnel | Mise à jour juillet 2023