

Responsable de la plateforme éditoriale OPUS

Cadre d'emploi

Conservateur

Emploi-type Bibliofil

Chargé de mission

Localisation du poste :

Campus Paris Rive

Gauche

Contacts

Tiphaine TUGAULT,

directrice de

programmes

tiphaine.tugault@u-

paris.fr

Direction générale Déléguée des bibliothèques et musées

REJOINDRE L'UNIVERSITÉ PARIS CITE

Issue du rapprochement des Universités Paris Descartes et Paris Diderot et intégrant l'Institut de physique du globe de Paris, cette nouvelle université propose pour la première fois sur le territoire parisien, une offre de formation pluridisciplinaire des plus complètes et des plus ambitieuses en recherche, tout en ayant un fort rayonnement international.

Présente sur plus de 20 sites, dont 11 à Paris, 7 en Ile de France, et 3 en outre-mer, l'Université Paris Cité vous attend avec plus de 200 métiers et de vastes perspectives de parcours professionnels. En tant qu'employeur responsable, elle s'engage à favoriser la qualité de vie au travail, l'inclusion professionnelle et l'innovation individuelle et collective.

PRÉSENTATION DE LA DGDBM

Sous l'égide du Directeur général des services d'Université Paris Cité, la DGDBM (Direction générale déléguée aux bibliothèques et musées) met en œuvre la stratégie d'Université Paris Cité en matière de bibliothèques, archives scientifiques et musées :

- sur le plan de la diffusion des savoirs, un engagement fort en matière de Science ouverte et de dialogue sciences-société ;
- une attention particulière portée à la valorisation du patrimoine et de la production scientifiques d'Université Paris Cité, éléments d'excellence, et enjeux de rayonnement international ;
- une politique innovante de service conçue en *co-design* avec les usagers, qui implique le développement d'une culture de l'évaluation.

Issue de la fusion de la BIU Santé (bibliothèque interuniversitaire de santé) et des SCD des universités fondatrices Paris Descartes et Paris Diderot, la DGDBM d'Université Paris Cité se compose de 17 bibliothèques intégrées et un musée, collaborant avec 4 bibliothèques associées. Son action s'appuie sur 273 agents.

MISSIONS ET ACTIVITÉS

Mission principale

Au sein de la direction de programmes, au sein du Pôle Science ouverte & Accompagnement de la Recherche (SOAR), le/la responsable éditoriale de la plateforme OPUS, contribue à la conception, au pilotage et à la mise en œuvre du service d'édition scientifique numérique ouverte via la plateforme OPUS.

Descriptif des activités

Pilotage scientifique, gestion de la plateforme OPUS, évaluation et accompagnement au changement en matière d'activité éditoriale (environ 70 %)

Le/la responsable éditorial de la plateforme OPUS a les missions suivantes :

- Il assure la direction opérationnelle d'OPUS, plateforme d'édition scientifique numérique ouverte de revues, monographies et actes de colloque & de fourniture de services éditoriaux.
- Il/elle dirige l'équipe de la plateforme éditoriale
- Il/elle anime le Comité Publications rattaché au Comité Recherche.
- Il contribue à la définition du fonctionnement de la plateforme éditoriale et de la fonction éditoriale au sein d'Université Paris Cité (définition des circuits, définition des orientations de la politique éditoriale, définition du modèle économique.
- En lien avec la faculté Sociétés Humanités, assurer le fonctionnement de la fonction éditoriale au sein de l'université en garantissant la collaboration entre toutes les équipes impliquées au sein d'Université Paris Cité.
- Proposer la participation de son équipe aux réseaux régionaux, nationaux et internationaux pertinents
- Susciter des actions de coopération et de partenariat externes pertinentes ;
- Assurer la veille thématique dans le domaine éditorial et en science ouverte ; participer aux dispositifs de diffusion de la valorisation de la veille thématique au sein de la DBM et de l'établissement

Services aux publics dont conception & animation de formations en information scientifique de niveau recherche (environ 20 %)

- En coordination avec le pôle Appui à la Formation, concevoir et dispenser des formations de niveau recherche, sur site & à distance.
- Elle/Il contribue à l'accompagnement numérique et à la formation des doctorants, personnels de recherche et de soutien à la recherche, notamment pour la mise en œuvre des projets éditoriaux, le dépôt en archive ouverte et la mise en conformité des projets avec les exigences de la Science ouverte.
- Participer à l'accueil des publics dans les espaces de la bibliothèque sur place et à distance.

Encadrement (10%)

- Il/elle assure l'encadrement hiérarchique et fonctionnel de 2 agents de catégorie A de la cellule éditoriale pour une équivalence de 2 ETP.

Compétences et aptitudes professionnelles requises

Connaissances :

- Connaissance experte de l'édition scientifique (circuits, modèles, fonctionnements etc.)
- Connaissance experte des enjeux et problématiques de la Science ouverte
- Connaissances de l'environnement professionnel, administratif et réglementaire des bibliothèques
- Connaissance du paysage & des pratiques de la recherche
- Problématiques de la propriété intellectuelle et du droit d'auteur

Savoir-faire :

- Gestion de projet numérique ;
- Management d'équipe ;
- Méthode de présentation écrite et orale ;
- Production de support de documentation & de communication ;
- Méthode d'enseignement, sur site & à distance ;
- Anglais lu, écrit, parlé

Savoir-être :

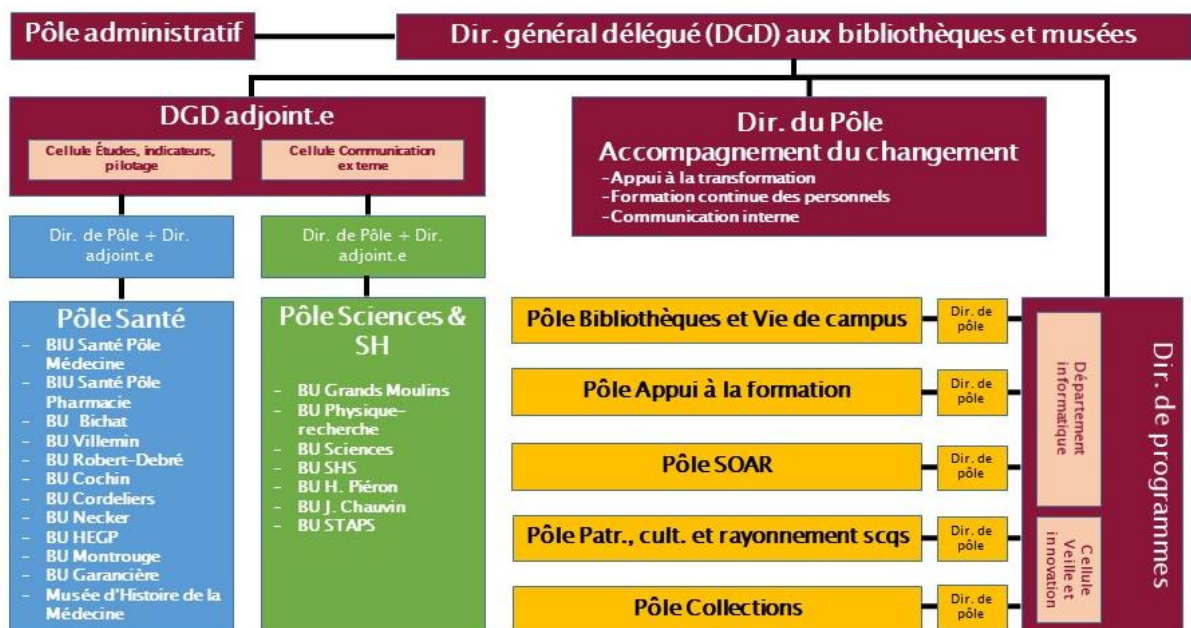
- Aptitude au travail en équipe ;
- Rigueur, autonomie, sens de l'initiative et de l'organisation ;
- Capacité à rendre compte ;

- Capacités d'écoute et ouverture disciplinaire.

Outils spécifiques à l'activité

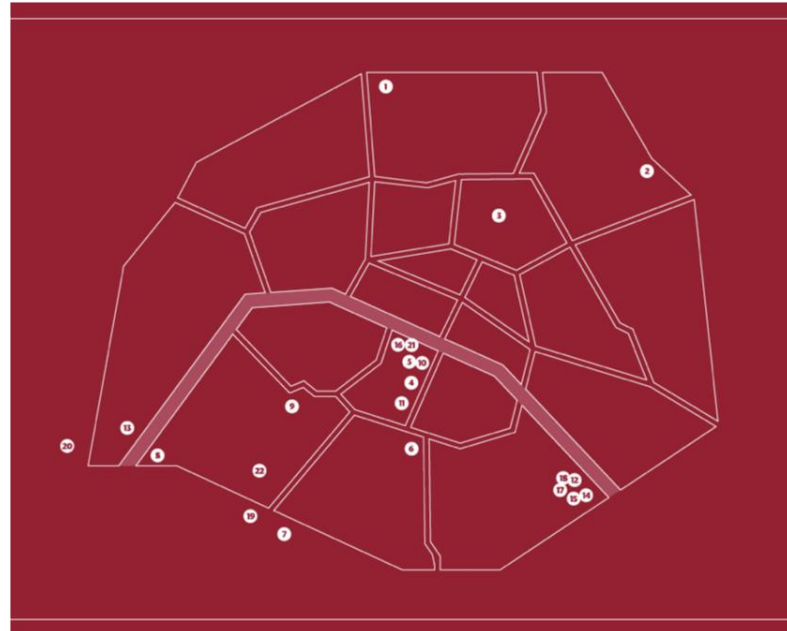
- Outils de l'édition scientifique : OJS/OMP, Métopes, Markdown
- Langage d'exploitation de données : Python
- Gestion de projet : Git, Github, Gitlab
- SIGB Alma
- Archive ouverte HAL

Direction générale déléguée aux bibliothèques et musées : organigramme fonctionnel



Direction des bibliothèques et musées | organigramme fonctionnel | Mise à jour juillet 2023

DGDBM : implantation des sites



SANTÉ

1 **Bibliothèque Xavier-Bichat**
MÉDECINE - SITE BICHAT
16 rue Henri Richand | Paris 18^e

2 **Bibliothèque Robert-Debré**
MÉDECINE - HÔPITAL ROBERT-DEBRÉ
48 boulevard Sérurier | Paris 19^e

3 **Bibliothèque Villemin**
MÉDECINE - SITE VILLEMIN
10 avenue de Verdun | Paris 19^e

4 **Bibliothèque Garancière**
ODONTOLOGIE - SITE GARANCIÈRE
5 rue Garancière | Paris 6^e

5 **Bibliothèque des Cordeliers**
MÉDECINE - SITE DES CORDeliers
15 rue de l'École de Médecine | Paris 5^e

6 **Bibliothèque Cochin**
MÉDECINE - SITE COCHIN
24 rue du Faubourg-Saint-Jacques | Paris 14^e

7 **Bibliothèque Montrouge**
ODONTOLOGIE - SITE MONTRouGE
1 rue Maréchal Ampère | 92120 Montrouge

8 **Bibliothèque hospitalo-universitaire Georges-Pompidou**
MÉDECINE - HÔPITAL GEORGES-POMPIDOU
20 rue Leblanc | Paris 13^e

9 **Bibliothèque Necker**
MÉDECINE - SITE NECKER
160 rue de Valenciennes | Paris 15^e

10 **Bibliothèque Interuniversitaire de Santé**
MÉDECINE - SITE ODÉON
12 rue de l'École de Médecine | Paris 6^e

11 **Bibliothèque Interuniversitaire de Santé**
PHARMACIE - SITE OBSERVATOIRE
4 avenue de l'Observatoire | Paris 6^e

SCIENCES

12 **Bibliothèque des Grands Moulins**
CAMPUS DES GRANDS MOULINS
5 rue Thomas Mann | Paris 13^e

13 **Bibliothèque de l'Institut Universitaire de Technologie de Paris**
SITE MIRABEAU
143 avenue de Versailles | Paris 10^e

14 **Bibliothèque de Physique Recherche**
CAMPUS DES GRANDS MOULINS
12 rue Alice Domoni et Léonie Duquet | Paris 13^e

15 **Bibliothèque Maths-Info-Recherche**
CAMPUS DES GRANDS MOULINS
8 place André Néron | Paris 13^e

16 **Bibliothèque Sciences**
CAMPUS SAINT-GERMAIN-DES-PRÉS
45 rue des Saints-Pères (bâtiment Jacob 1^{er} étage) | Paris 6^e

SOCIÉTÉS ET HUMANITÉS

17 **Bibliothèque des Grands Moulins**
CAMPUS DES GRANDS MOULINS
5 rue Thomas Mann | Paris 13^e

18 **Bibliothèque de l'Institut Universitaire de Technologie de Paris**
SITE MIRABEAU
143 avenue de Versailles | Paris 10^e

19 **Bibliothèque du Centre Jacques-Seebacher**
CAMPUS DES GRANDS MOULINS
9 rue Thomas Mann | Paris 13^e

20 **Bibliothèque de l'UFR I CAO (Langues et civilisations de l'Asie orientale)**
CAMPUS DES GRANDS MOULINS
16 rue Marguerite Durat | Paris 13^e

21 **Bibliothèque Jeanne-Chauvin**
DROIT, ÉCONOMIE, GESTION - SITE MALAKOFF - PORTE DE VANVES
10 avenue Pierre Larousse | 92240 Malakoff

22 **Bibliothèque Henri-Piéron**
PSYCHOLOGIE - SITE BOULOGNE
71 avenue Edouard Vaillant | 92774 Boulogne-Billancourt

23 **Bibliothèque des Sciences Humaines et Sociales**
CAMPUS SAINT-GERMAIN-DES-PRÉS
45 rue des Saints-Pères (bâtiment Jacob RIC) | Paris 6^e

24 **Bibliothèque des Sciences et Techniques des Activités Physiques et Sportives**
SITE LAURELLE
1 rue Laurelle (2^e étage) | Paris 15^e