

# Chargé de mission Aménagement des espaces et Projets mobiliers

Direction générale déléguée aux bibliothèques et musées

## Cadre de l'offre d'emploi

Catégorie A, Corps des conservateurs de bibliothèques

Emploi-type REFERENS, Bibliofil ou REME selon filière

Chargé de mission

Date souhaitée de prise de fonction

01/09/2025

Localisation du poste

12 rue de l'École de Médecine

75006 Paris

Quotité de travail %

100%

Personne(s) à contacter

carole.daffini@u-paris.fr

## REJOINDRE L'UNIVERSITÉ PARIS CITE

Ancrée au cœur de la capitale, l'université Paris Cité figure parmi les établissements français et internationaux les plus prestigieux grâce à sa recherche de très haut niveau, ses formations supérieures d'excellence, son soutien à l'innovation et sa participation active à la construction de l'espace européen de la recherche et de la formation.

Labellisée Idex depuis mars 2018, l'université Paris Cité s'appuie sur ses enseignants, ses chercheurs, ses enseignants-chercheurs, ses personnels administratifs et techniques, ses étudiants, pour développer des projets scientifiques à forte valeur ajoutée, et former les hommes et les femmes dont le monde de demain a besoin.

Des sciences exactes et expérimentales aux sciences humaines et sociales, en passant par la santé, l'université Paris Cité a fait de l'interdisciplinarité un marqueur fort de son identité. Elle compte aujourd'hui 64 000 étudiants, 7 500 personnels, 138 laboratoires, répartis au sein de ses trois grandes Facultés en Santé, Sciences et Société et Humanités et de l'institut de physique du globe de Paris.

Rejoindre l'université Paris Cité c'est faire le choix de l'exigence et de l'engagement au service de valeurs fortes ; celles du service public, de la rigueur scientifique et intellectuelle, mais aussi de la curiosité et de l'ouverture aux autres et au monde.

## PRÉSENTATION DE LA DIRECTION/STRUCTURE D'ACCUEIL DU POSTE

Sous l'égide du Directeur général des services de l'université Paris Cité (UPCité), la DGDBM (Direction générale déléguée aux bibliothèques et musées) met en œuvre la stratégie de l'établissement en matière de bibliothèques, archives scientifiques et musées :

- sur le plan de la diffusion des savoirs, un engagement fort en matière de Science ouverte et de dialogue sciences-société
- une attention particulière portée à la valorisation du patrimoine et de la production scientifiques de l'établissement, éléments d'excellence d'Université Paris Cité, et enjeux de rayonnement international
- une politique innovante de service conçue en co-design avec les usagers, qui implique le développement d'une culture de l'évaluation

Issue de la fusion de la BIUS (Bibliothèque interuniversitaire de santé) et des SCD des universités fondatrices Paris Descartes et Paris Diderot, la DGDBM d'Université Paris Cité se compose de 16 bibliothèques intégrées et d'un musée (voir implantations en annexe), collaborant avec 4 bibliothèques associées. Son action s'appuie sur plus de 250 agents et un budget annuel de plus de 7 M€.

## MISSIONS ET ACTIVITÉS

### Missions du Pôle Bibliothèques et Vie de campus

Dans l'organisation générale de la DGDBM, le pôle transverse Bibliothèques et Vie de campus participe à la mise en œuvre du projet de direction de la DGDBM sur le périmètre de la fonction Accueil et Services aux publics, en incluant les questions d'aménagement et de maintenance immobilière :

- en articulation étroite et concertée avec l'ensemble des autres Pôles (disciplinaires et transverses) et services de la DGDBM (voir organigramme fonctionnel ci-dessous) ;
- en dialogue constant avec les autres services d'UPCité, en particulier avec la Direction générale déléguée Vie de Campus, dont le pôle Handicap, et la Direction du patrimoine, immobilier, logistique, environnement, prévention, sécurité (PILEPS).

### Missions principales

Sous l'autorité de la directrice de pôle Bibliothèques et Vie de campus, le chargé de mission Aménagement des espaces et Projets mobiliers participe à la mise en œuvre de la politique de la DGDBM en matière d'accueil et de services aux publics, et plus spécifiquement sur les questions d'aménagement et de maintenance immobilière.

Missions du poste :

- Assurer la conception, la gestion et le suivi de la maintenance immobilière et des projets d'équipement mobiliers (environ 0.6 ETP)
- Etre l'interlocuteur de la Direction du patrimoine, immobilier, logistique, environnement, prévention, sécurité (PILEPS) pour toutes les missions assurées par ce service (environ 0.2 ETP)
- Analyser les Documents uniques d'évaluation des risques professionnels (DUERP) des différents sites et assurer le suivi des projets afférents (environ 0.1 ETP)
- Délivrer aux publics des services de qualité (environ 0.1 ETP)

### Descriptif des activités

**Assurer la conception, la gestion et le suivi de la maintenance immobilière et des projets d'équipement mobiliers de la direction de la DGDBM, des services transverses et des bibliothèques (travaux, changements de mobilier)**

Assurer notamment :

- l'instruction des projets et le suivi de tout ou partie de leur exécution, en lien avec les interlocuteurs dédiés dans le service concerné
- le suivi des calendriers de projets
- le suivi des budgets alloués (QVT, espaces internes, espaces publics)
- la rédaction des appels à projets (notamment AAP CEVEC transversaux) et les fiches PILEPS
- la rédaction de procédures ou d'outils communs de suivi sur ces sujets, s'il y a lieu, en articulation avec le service administratif.
- la réalisation d'enquêtes sur le mobilier et l'immobilier quel que soit l'émetteur
- le rôle de référent handicap sur les questions liées aux espaces et mobiliers, en lien avec le pôle Handicap
- la gestion du service de reprographie (suivi de la convention, relations avec le prestataire SEDECO,

accompagnement et formation des chargés d'accueil, ...)

Dans le cadre de constructions ou restructurations immobilières importantes :

- assurer l'expertise sur le mobilier au sein d'un GT dédié

**Etre l'interlocuteur de la PILEPS pour toutes les missions assurées par ce service (travaux, développement durable, déménagements, hygiène et sécurité, nettoyage, ...).**

En dialogue constant avec la PILEPS, assurer notamment la responsabilité de la navette inter-sites (prêt-retour indifférencié, pools de catalogage, transports ponctuels).

#### **Analyser les DUERP des sites de la DGDBM**

- Analyser les DUERP de la DGDBM et assurer le suivi des travaux, achats de mobiliers, etc. en fonction des besoins identifiés
- Etre assistant de prévention pour les bureaux de la direction et des services transverses de la DGDBM.

#### **Délivrer aux publics des services de qualité**

- Informer, renseigner et orienter les usagers sur place ou à distance
- Enregistrer les transactions de documents, communiquer des documents en accès indirect, gérer les incidents et pénalités relatifs aux transactions
- Fournir une assistance technique sur les divers équipements de la bibliothèque (notamment si les publics sont empêchés)
- Faire respecter le règlement public et les règles de sécurité, assurer présence et surveillance dans les espaces publics, intervenir en cas de nécessité
- Inscrire les usagers et mettre à jour leurs données personnelles
- Mettre en œuvre les aides spécifiques aux publics empêchés et handicapés
- Participer à la mise en œuvre de la démarche qualité de la DGDBM
- Participer à des enquêtes de publics

#### **Encadrement**

Pas d'encadrement

#### **Compétences et aptitudes professionnelles requises**

##### **Connaissances :**

- Environnement professionnel, administratif et réglementaire des bibliothèques, missions et organisation d'un SCD
- Règles de sécurité applicables aux bâtiments recevant du public, gestion des espaces et des équipements
- Typologie et sociologie des publics
- Notions élémentaires sur le droit de l'information
- Gestion des espaces et des équipements
- Règlementation des marchés publics

**Compétences opérationnelles**

- Maîtrise des techniques d'accueil, d'orientation et de renseignement spécifiques aux bibliothèques, sur tous supports
- Maîtrise de l'expression orale et écrite
- Gestion de projet, conduite du changement
- Démarches qualité et méthodes de *Design Thinking* appliquées aux services

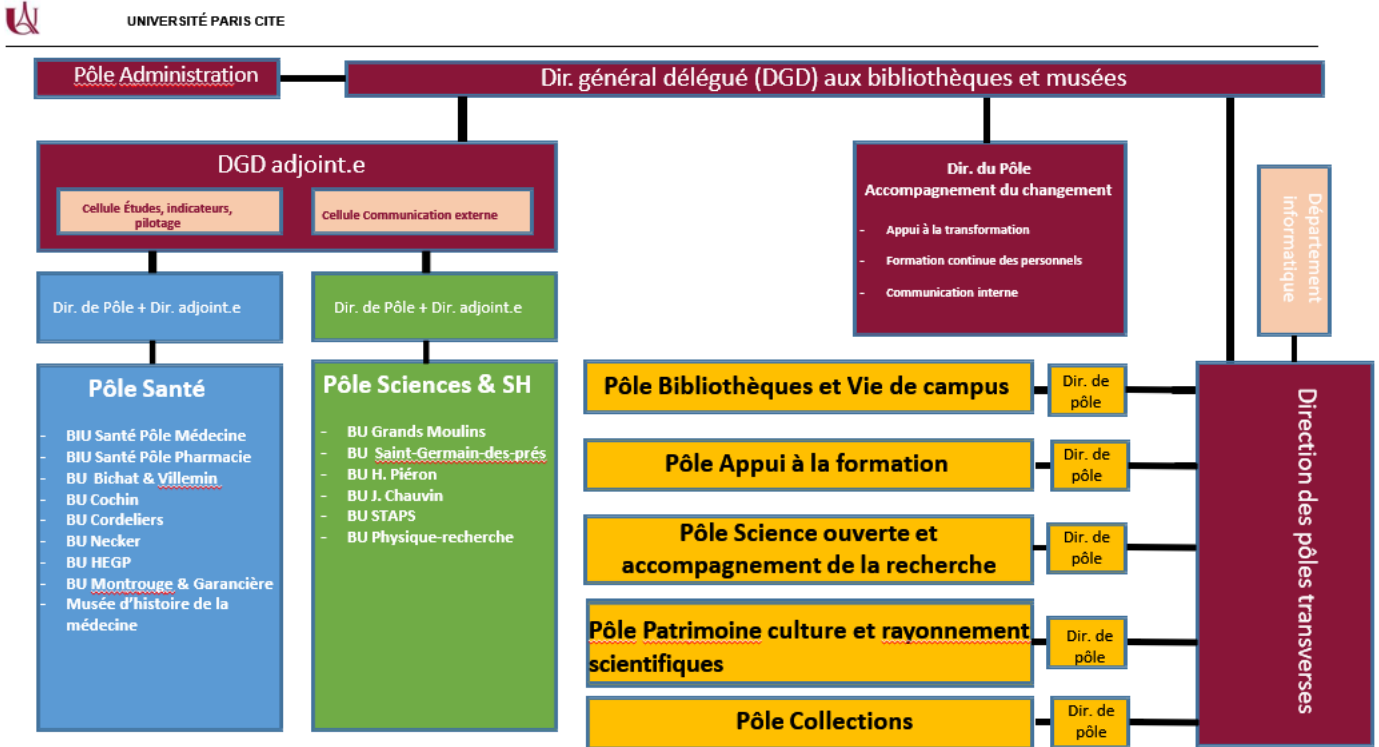
**Compétences comportementales**

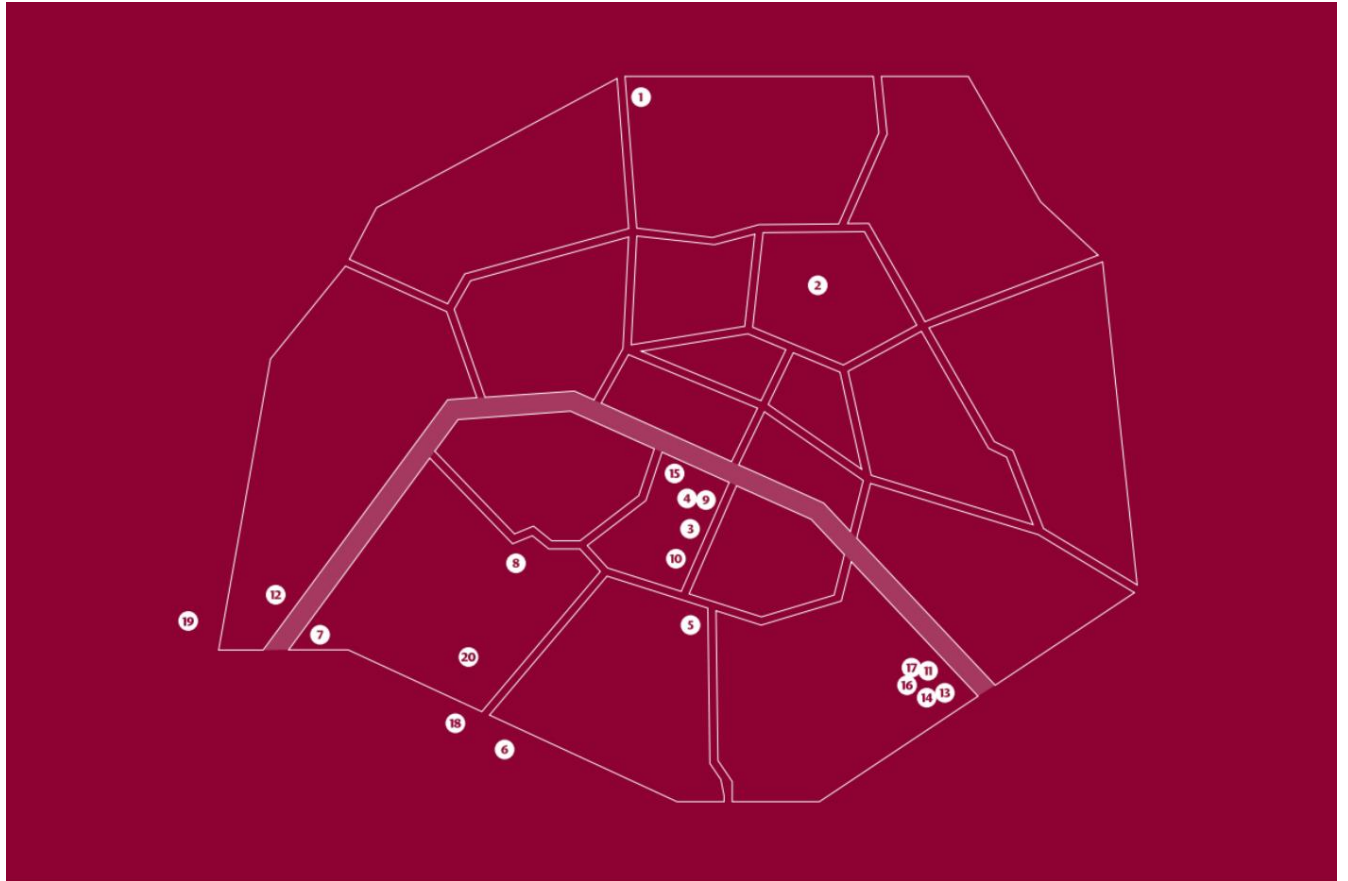
- Sens du service public, attention portée à la continuité et à la qualité du service rendu
- Capacité à travailler en équipe et avec des prestataires extérieurs, aptitudes relationnelles avec le public et dans l'environnement professionnel
- Autonomie, discernement et sens des initiatives dans l'exercice de ses attributions
- Capacité d'adaptation
- Discrétion professionnelle

**Conditions particulières d'exercice**

- Déplacements réguliers entre les sites pour instruire et suivre les projets de rénovation ou d'équipements
- Mobilité régulière entre le site d'implantation de la Direction et le site d'exercice pour la mission de services aux publics
- Régime de travail : 37h30 hebdomadaires, 50 jours de congés/an, congés imposés liés aux fermetures de l'Université (3 semaines en été)

## ORGANIGRAMME FONCTIONNEL DE LA DGD





## Les bibliothèques de l'université Paris Cité

Le réseau compte 20 bibliothèques au service de la pédagogie et de la recherche.

### SANTÉ

- 1** Bibliothèque Xavier-Bichat  
MÉDECINE - SITE BICHAT  
16 rue Henri Huchard | Paris 18<sup>e</sup>
- 2** Bibliothèque Villemin  
MÉDECINE - SITE VILLEMIN  
10 avenue de Verdun | Paris 10<sup>e</sup>
- 3** Bibliothèque Garancière  
ODONTOLOGIE - SITE GARANCIÈRE  
5 rue Garancière | Paris 6<sup>e</sup>
- 4** Bibliothèque des Cordeliers  
MÉDECINE - SITE DES CORDELIERS  
15 rue de l'École de Médecine | Paris 5<sup>e</sup>
- 5** Bibliothèque Cochin  
MÉDECINE - SITE COCHIN  
24 rue du Faubourg Saint-Jacques | Paris 14<sup>e</sup>
- 6** Bibliothèque Montrouge  
ODONTOLOGIE - SITE MONTROUGE  
1 rue Maurice Arnoux | 92120 Montrouge
- 7** Bibliothèque hospitalo-universitaire de l'hôpital européen Georges-Pompidou  
MÉDECINE - HÔPITAL EUROPÉEN GEORGES-POMPIDOU  
20 rue Leblanc | Paris 15<sup>e</sup>
- 8** Bibliothèque Necker  
MÉDECINE - SITE NECKER  
160 rue de Vaugirard | Paris 15<sup>e</sup>
- 9** Bibliothèque Interuniversitaire de Santé Médecine  
SITE ODEON  
12 rue de l'École de Médecine | Paris 6<sup>e</sup>
- 10** Bibliothèque Interuniversitaire de Santé Pharmacie  
SITE OBSERVATOIRE  
4 avenue de l'Observatoire | Paris 6<sup>e</sup>

### SCIENCES

- 11** Bibliothèque des Grands Moulins  
CAMPUS DES GRANDS MOULINS  
5 rue Thomas Mann | Paris 13<sup>e</sup>
- 12** Bibliothèque de l'IUT de Paris - Rives de Seine  
SITE MIRABEAU  
143 avenue de Versailles | Paris 16<sup>e</sup>
- 13** Bibliothèque de Physique Recherche  
CAMPUS DES GRANDS MOULINS  
12 rue Alice Domon et Léonie Duquet | Paris 13<sup>e</sup>
- 14** Bibliothèque Mathématiques Informatique Recherche (MIR)  
CAMPUS DES GRANDS MOULINS  
8 place Aurélie Nemours | Paris 13<sup>e</sup>
- 15** Bibliothèque Saint-Germain-des-Près  
CAMPUS SAINT-GERMAIN-DES-PRÈS  
45 rue des Saints-Pères (bâtiment Jacob) | Paris 6<sup>e</sup>

### SOCIÉTÉS ET HUMANITÉS

- 11** Bibliothèque des Grands Moulins  
CAMPUS DES GRANDS MOULINS  
5 rue Thomas Mann | Paris 13<sup>e</sup>
- 12** Bibliothèque de l'IUT de Paris - Rives de Seine  
SITE MIRABEAU  
143 avenue de Versailles | Paris 16<sup>e</sup>
- 13** Bibliothèque Saint-Germain-des-Près  
CAMPUS SAINT-GERMAIN-DES-PRÈS  
45 rue des Saints-Pères (bâtiment Jacob) | Paris 6<sup>e</sup>
- 14** Bibliothèque du Centre Jacques-Seebacher  
CAMPUS DES GRANDS MOULINS  
9 rue Thomas Mann | Paris 13<sup>e</sup>
- 17** Bibliothèque de l'UFR LCAO (Langues et civilisations de l'Asie orientale)  
CAMPUS DES GRANDS MOULINS  
5 rue Thomas Mann | Paris 13<sup>e</sup>
- 18** Bibliothèque Jeanne-Chauvin  
DROIT, ÉCONOMIE, GESTION - SITE MALAKOFF - PORTE DE VANVES  
10 avenue Pierre Larousse | 92240 Malakoff
- 19** Bibliothèque Henri-Piéron  
PSYCHOLOGIE - SITE BOULOGNE  
71 avenue Édouard Vaillant | 92100 Boulogne-Billancourt
- 20** Bibliothèque des Sciences et Techniques des Activités Physiques et Sportives  
SITE LACRETELLE  
1 rue Lacretable (2<sup>e</sup> étage) | Paris 15<sup>e</sup>