

Chef Equipe Circuit et traitement du document (H/F)

Cadre de l'offre d'emploi

Catégorie A, Corps Bibliothécaire

Emploi-type BiblioFil

Responsable documentaire

Date souhaitée de prise de fonction

01/09/2026

Localisation du poste

BIU Santé Médecine

12 rue de l'École de Médecine

75006 PARIS

Quotité de travail %

100 %

Personne(s) à contacter

thomas.violet@u-paris.fr

emeline.dalsorg@u-paris.fr

REJOINDRE L'UNIVERSITÉ PARIS CITE

Ancrée au cœur de la capitale, l'université Paris Cité figure parmi les établissements français et internationaux les plus prestigieux grâce à sa recherche de très haut niveau, ses formations supérieures d'excellence, son soutien à l'innovation et sa participation active à la construction de l'espace européen de la recherche et de la formation.

Labellisée Idex depuis mars 2018, l'université Paris Cité s'appuie sur ses enseignants, ses chercheurs, ses enseignants-chercheurs, ses personnels administratifs et techniques, ses étudiants, pour développer des projets scientifiques à forte valeur ajoutée, et former les hommes et les femmes dont le monde de demain a besoin.

Des sciences exactes et expérimentales aux sciences humaines et sociales, en passant par la santé, l'université Paris Cité a fait de l'interdisciplinarité un marqueur fort de son identité. Elle compte aujourd'hui 64 000 étudiants, 7 500 personnels, 138 laboratoires, répartis au sein de ses trois grandes Facultés en Santé, Sciences et Société et Humanités et de l'institut de physique du globe de Paris.

Rejoindre l'université Paris Cité c'est faire le choix de l'exigence et de l'engagement au service de valeurs fortes ; celles du service public, de la rigueur scientifique et intellectuelle, mais aussi de la curiosité et de l'ouverture aux autres et au monde.

PRÉSENTATION DE LA DIRECTION GENERALE DELEGUEE DES BIBLIOTHEQUES ET MUSEES

Sous l'égide du Directeur général des services de l'université Paris Cité (UPCité), la DGDBM (Direction générale déléguée aux bibliothèques et musées) met en œuvre la stratégie de l'établissement en matière de bibliothèques, archives scientifiques et musées :

- sur le plan de la diffusion des savoirs, un engagement fort en matière de Science ouverte et de dialogue sciences-société
- une attention particulière portée à la valorisation du patrimoine et de la production scientifiques de l'établissement, éléments d'excellence d'Université Paris Cité, et enjeux de rayonnement international
- une politique innovante de service conçue en co-design avec les usagers, qui implique le développement d'une culture de l'évaluation

Issue de la fusion de la BIUS (Bibliothèque interuniversitaire de santé) et des SCD des universités fondatrices Paris Descartes et Paris Diderot, la DGDBM d'Université Paris Cité se compose de 16 bibliothèques intégrées et d'un musée (voir implantations en annexe), collaborant avec 4 bibliothèques associées. Son action s'appuie sur plus de 250 agents et un budget annuel de plus de 7 M€.

Missions du Pôle Santé de la DGDBM

Dans l'organisation générale de la DGDBM, le Pôle Santé garantit la mise en œuvre coordonnée, effective,

efficace, efficiente, pertinente et cohérente du projet de direction de la DGD sur le périmètre des bibliothèques de Santé (8 bibliothèques et un musée) :

- en articulation étroite et concertée avec l'ensemble des autres Pôles de la DGDBM (voir organigramme fonctionnel ci-dessous) ;
- en dialogue constant avec l'équipe décanale de la Faculté Santé de l'établissement, et le DGD facultaire associé.

Présentation de la bibliothèque BIU Santé pôle médecine et du Département des Collections

La BIU Santé Pôle Médecine Odontologie est la plus importante et la plus ancienne bibliothèque de médecine de niveau recherche d'Université Paris Cité. Ses collections couvrent toutes les sciences de la santé (médecine, odontologie, paramédical). Elle accueille tous les publics en santé (étudiants à partir de la 4^e année, chercheurs, praticiens, historiens de la discipline) qu'ils appartiennent ou non à Université Paris Cité. La bibliothèque est ouverte toute l'année, du lundi au samedi de 9h à 20h.

Le Département des Collections est chargé de la définition et de la mise en œuvre de la politique documentaire de la BIU Santé Médecine pour couvrir les besoins de tous les publics de la bibliothèque : étudiants, enseignants, chercheurs, praticiens, universitaires ou libéraux, dans les domaines de la santé. Il est en charge du traitement et du signalement des collections et de leur mise en espace dans les magasins. Il pilote les dossiers de coopération nationale documentaire en médecine et odontologie. Il vient en appui des projets de mise à disposition des collections pour les projets scientifiques de chercheurs.

MISSIONS ET ACTIVITÉS

Mission principale

Sous l'autorité du responsable du Département des collections, le chef de l'équipe Circuit et Traitement du document (f/h) élabore et coordonne la gestion dynamique des collections en magasin et en accès libre en collaboration avec le Département Services aux publics de la bibliothèque. Responsable du pool de signalement Odéon, il organise le traitement des collections pour 7 bibliothèques.

- Pilotage et encadrement (environ 30% ETP)
- Coordination du circuit et du traitement du document de monographies, périodiques et thèses du service mutualisé de traitement Pool Odéon (environ 50% ETP)
- Délivrer aux publics des services de qualité (environ 20% ETP)

Descriptif des activités

Pilotage et encadrement

- Organiser, distribuer et planifier le travail de ses agents
- Animer une équipe
- Optimiser l'utilisation des ressources allouées
- Conduire, contrôler et optimiser les procédures et processus techniques
- Rendre compte de l'activité
- Mobiliser et faire évoluer les compétences professionnelles de ses agents

Coordination du circuit et du traitement du docum

- Organisation du circuit du document (monographies, périodiques et thèses d'exercice et doctorales), des chantiers de mouvement de collections, de la gestion dynamique des magasins
- Mettre en œuvre la politique de signalement de la DGDBM en lien avec la direction et Pôle transverse

Collections

- Suivre globalement l'activité et les indicateurs liés aux activités de traitement du (ou des pool(s) et le bon fonctionnement d'ensemble, en lien avec les différent/es chef/fes d'équipe
- Rendre compte de l'activité globale du pool auprès du/de la responsable de bibliothèque et du/de la directeur/trice du pôle disciplinaire
- En lien avec les chef/fes d'équipe et le pôle Collections, réfléchir et travailler à l'amélioration continue du pool

Délivrer aux publics des services de qualité

- Informer, renseigner et orienter les usagers sur place ou à distance
- Inscrire les usagers et mettre à jour leurs données personnelles
- Fournir une assistance technique sur les divers équipements de la bibliothèque (notamment si les publics sont empêchés)
- Faire respecter le règlement public des bibliothèques / du musée et les règles de sécurité, assurer présence et surveillance dans les espaces publics, intervenir en cas de nécessité
- Mettre en œuvre les aides spécifiques aux publics empêchés et handicapés
- Participer à la gestion des services aux usagers (objets trouvés, relances en cas de retard dans la restitution des documents, mise à jour d'éléments de signalétique, etc.)

Encadrement

Oui

Équipe Circuit et traitement du document : 9 agents (8 catégorie B et 1 catégorie C)

Encadrement direct de 2 agents (2 catégorie B)

Compétences et aptitudes professionnelles requises

Connaissances :

- Missions et fonctions des bibliothèques
- Politiques publiques relatives à l'action culturelle, au développement scientifique et à la formation
- Cadre institutionnel, juridique et administratif des bibliothèques
- Principes et règles de la comptabilité et des finances publiques
- Principes de gestion des ressources humaines et des organisations
- Édition, librairie et fournisseurs d'informations
- Collections, documents et ressources électroniques : accès, politique documentaire, mise en valeur, conservation, archivage et droits afférents
- Gestion des espaces et des équipements
- Sociologie des publics et services aux publics
- Enjeux actuels de l'IST (Information scientifique et technique) et de la Science ouverte
- Traitement de l'information et systèmes d'information, technologie de l'Internet, publications électroniques
- Connaître les procédures et circuits de traitement et de signalement des collections

Compétences opérationnelles :

- Capacité à travailler en mode projet
- Communication orale et écrite de bon niveau
- Bonne circulation de l'information (ascendante, descendante, latérale)
- Animation de réunions
- Entretien d'évaluation professionnelle annuel

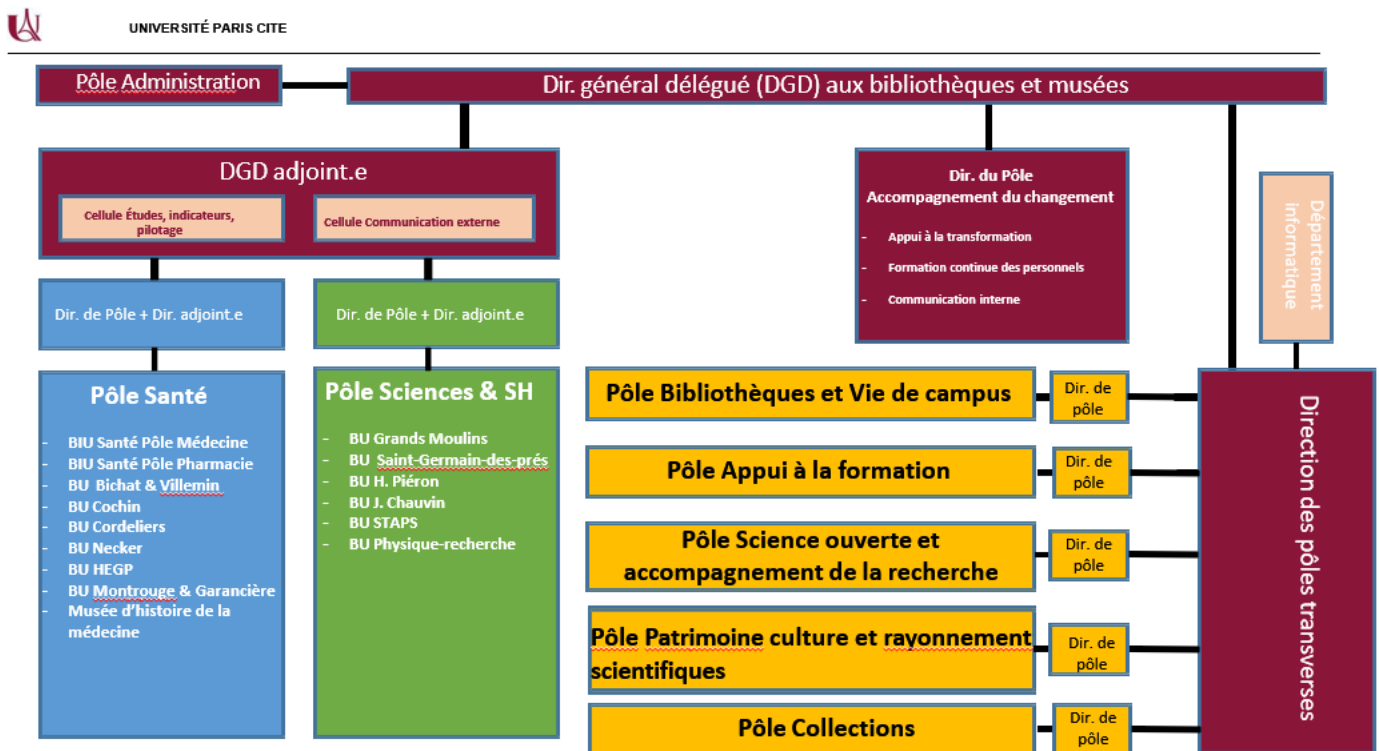
Compétences comportementales :

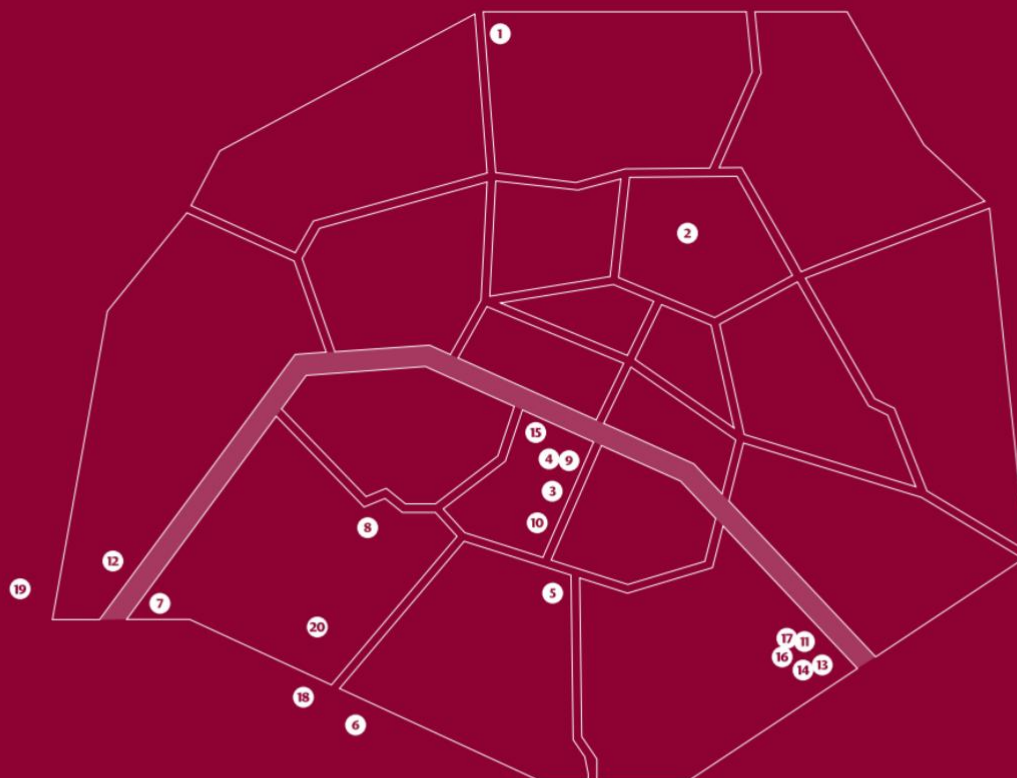
- Capacité d'analyse systémique et capacité d'organisation
- Capacité d'adaptation
- Écoute, intelligence émotionnelle, intelligence situationnelle
- Gestion du stress
- Communication non-violente (CNV)

Conditions particulières d'exercice

- Participation au service public (6h/hebdomadaire en moyenne)
- Présence de 18h à 20h en salle de lecture une soirée toutes les trois semaines
- Environ 1 samedi toutes les 5 semaines

ORGANIGRAMME FONCTIONNEL DE LA DGD





Les bibliothèques de l'université Paris Cité

Le réseau compte 20 bibliothèques
au service de la pédagogie
et de la recherche.

SANTÉ

1 Bibliothèque Xavier-Bichat
MÉDECINE - SITE BICHAT
16 rue Henri Huchard | Paris 18^e

2 Bibliothèque Villemain
MÉDECINE - SITE VILLEMAIN
10 avenue de Verdun | Paris 10^e

3 Bibliothèque Garancière
ODONTOLOGIE - SITE GARANCIÈRE
5 rue Garancière | Paris 6^e

4 Bibliothèque des Cordeliers
MÉDECINE - SITE DES CORDELIERS
15 rue de l'École de Médecine | Paris 5^e

5 Bibliothèque Cochin
MÉDECINE - SITE COCHIN
24 rue du Faubourg Saint-Jacques | Paris 14^e

6 Bibliothèque Montrouge
ODONTOLOGIE - SITE MONTROUGE
1 rue Maurice Arnoux | 92120 Montrouge

**7 Bibliothèque hospitalo-universitaire de l'hôpital européen
Georges-Pompidou**
MÉDECINE - HÔPITAL EUROPÉEN GEORGES-POMPIDOU
20 rue Leblanc | Paris 15^e

8 Bibliothèque Necker
MÉDECINE - SITE NECKER
160 rue de Vaugirard | Paris 15^e

9 Bibliothèque Interuniversitaire de Santé Médecine
SITE ODÉON
12 rue de l'École de Médecine | Paris 6^e

10 Bibliothèque Interuniversitaire de Santé Pharmacie
SITE OBSERVATOIRE
4 avenue de l'Observatoire | Paris 6^e

SCIENCES

11 Bibliothèque des Grands Moulins
CAMPUS DES GRANDS MOULINS
5 rue Thomas Mann | Paris 13^e

12 Bibliothèque de l'IUT de Paris - Rives de Seine
SITE MIRABEAU
143 avenue de Versailles | Paris 16^e

13 Bibliothèque de Physique Recherche
CAMPUS DES GRANDS MOULINS
12 rue Alice Domon et Léonie Duquet | Paris 13^e

14 Bibliothèque Mathématiques Informatique Recherche (MIR)
CAMPUS DES GRANDS MOULINS
8 place Aurélie Nemours | Paris 13^e

15 Bibliothèque Saint-Germain-des-Prés
CAMPUS SAINT-GERMAIN-DES-PRÉS
45 rue des Saints-Pères (bâtiment Jacob) | Paris 6^e

SOCIÉTÉS ET HUMANITÉS

11 Bibliothèque des Grands Moulins
CAMPUS DES GRANDS MOULINS
5 rue Thomas Mann | Paris 13^e

12 Bibliothèque de l'IUT de Paris - Rives de Seine
SITE MIRABEAU
143 avenue de Versailles | Paris 16^e

13 Bibliothèque Saint-Germain-des-Prés
CAMPUS SAINT-GERMAIN-DES-PRÉS
45 rue des Saints-Pères (bâtiment Jacob) | Paris 6^e

16 Bibliothèque du Centre Jacques-Seebacher
CAMPUS DES GRANDS MOULINS
9 rue Thomas Mann | Paris 13^e

**17 Bibliothèque de l'UFR LCAO
(Langues et civilisations de l'Asie orientale)**
CAMPUS DES GRANDS MOULINS
5 rue Thomas Mann | Paris 13^e

18 Bibliothèque Jeanne-Chauvin
DROIT, ÉCONOMIE, GESTION - SITE MALAKOFF - PORTE DE VANVES
10 avenue Pierre Larousse | 92240 Malakoff

19 Bibliothèque Henri-Piéron
PSYCHOLOGIE - SITE BOULOGNE
71 avenue Edouard Vaillant | 92100 Boulogne-Billancourt

**20 Bibliothèque des Sciences et Techniques
des Activités Physiques et Sportives**
SITE LACRETELLE
1 rue Lacretrille (2^e étage) | Paris 15^e