

Chargé de collection Périodiques (H/F)

Cadre de l'offre d'emploi

Catégorie B, Corps Bibas

Emploi-type BiblioFil

Médiateur documentaire

Date souhaitée de prise de fonction

01/09/2026

Localisation du poste

BIU Santé Pharmacie
4 avenue de l'observatoire
75006 Paris

Quotité de travail %

100%

Personne(s) à contacter

clement.croquet@u-paris.fr

lucie.flejou@u-paris.fr

REJOINDRE L'UNIVERSITÉ PARIS CITE

Ancrée au cœur de la capitale, l'université Paris Cité figure parmi les établissements français et internationaux les plus prestigieux grâce à sa recherche de très haut niveau, ses formations supérieures d'excellence, son soutien à l'innovation et sa participation active à la construction de l'espace européen de la recherche et de la formation.

Labellisée Idex depuis mars 2018, l'université Paris Cité s'appuie sur ses enseignants, ses chercheurs, ses enseignants-chercheurs, ses personnels administratifs et techniques, ses étudiants, pour développer des projets scientifiques à forte valeur ajoutée, et former les hommes et les femmes dont le monde de demain a besoin.

Des sciences exactes et expérimentales aux sciences humaines et sociales, en passant par la santé, l'université Paris Cité a fait de l'interdisciplinarité un marqueur fort de son identité. Elle compte aujourd'hui 64 000 étudiants, 7 500 personnels, 138 laboratoires, répartis au sein de ses trois grandes Facultés en Santé, Sciences et Société et Humanités et de l'institut de physique du globe de Paris.

Rejoindre l'université Paris Cité c'est faire le choix de l'exigence et de l'engagement au service de valeurs fortes ; celles du service public, de la rigueur scientifique et intellectuelle, mais aussi de la curiosité et de l'ouverture aux autres et au monde.

PRÉSENTATION DE LA DIRECTION GENERALE DELEGUEE DES BIBLIOTHEQUES ET MUSEES

Sous l'égide du Directeur général des services de l'université Paris Cité (UPCité), la DGDBM (Direction générale déléguée aux bibliothèques et musées) met en œuvre la stratégie de l'établissement en matière de bibliothèques, archives scientifiques et musées :

- sur le plan de la diffusion des savoirs, un engagement fort en matière de Science ouverte et de dialogue sciences-société
- une attention particulière portée à la valorisation du patrimoine et de la production scientifiques de l'établissement, éléments d'excellence d'Université Paris Cité, et enjeux de rayonnement international
- une politique innovante de service conçue en co-design avec les usagers, qui implique le développement d'une culture de l'évaluation

Issue de la fusion de la BIUS (Bibliothèque interuniversitaire de santé) et des SCD des universités fondatrices Paris Descartes et Paris Diderot, la DGDBM d'Université Paris Cité se compose de 16 bibliothèques intégrées et d'un musée (voir implantations en annexe), collaborant avec 4 bibliothèques associées. Son action s'appuie sur plus de 250 agents et un budget annuel de plus de 7 M€.

Missions du Pôle Santé de la DGDBM

Dans l'organisation générale de la DGDBM, le Pôle Santé garantit la mise en œuvre coordonnée, effective,

efficace, efficiente, pertinente et cohérente du projet de direction de la DGD sur le périmètre des bibliothèques de Santé (8 bibliothèques et un musée) :

- en articulation étroite et concertée avec l'ensemble des autres Pôles de la DGDBM (voir organigramme fonctionnel ci-dessous) ;
- en dialogue constant avec l'équipe décanale de la Faculté Santé de l'établissement, et le DGD facultaire associé.

Présentation de la bibliothèque BIU Santé Pôle pharmacie et du département des collections

La BIU Santé Pôle pharmacie (1 870 m², 215 places de travail, 21 agents), dont les origines remontent au 16^e siècle, est une bibliothèque patrimoniale d'enseignement et de recherche spécialisée en sciences pharmaceutiques (pharmacie et disciplines connexes : biologie, chimie, botanique).

Du lundi au vendredi, de 9h00 à 20h00, et le samedi, de 9h00 à 19h, elle accueille non seulement les étudiants à partir de la 1^{ère} année des études de santé, mais aussi un public de recherche et spécialisé.

Bibliothèque de référence au niveau national, la BIU Santé Pôle Pharmacie est délégataire CollEx en pharmacie-chimie et cosmétologie.

Composé de 12 agents (1 conservateur, 1 bibliothécaire, 6 Bibas, 4 magasiniers), le département des collections de la BIU Santé Pharmacie assure le développement, le signalement, la conservation et la valorisation des collections de la bibliothèque. Il participe à la définition politique documentaire et est chargé de sa mise en œuvre au sein de la bibliothèque pour couvrir les besoins de tous les publics de la bibliothèque : étudiants, enseignants, chercheurs, professionnels, dans les domaines des sciences pharmaceutiques et de la cosmétologie. Il est en charge du traitement et du signalement des collections et de leur mise en place en salles de lecture et dans les magasins. Dans ce cadre, il collabore et coopère avec plusieurs institutions et sociétés savantes spécialisées en sciences pharmaceutiques et en cosmétologie et en histoire de ces disciplines.

MISSIONS ET ACTIVITÉS

Mission principale

Sous l'autorité du chef d'équipe Entrées et traitement des collections, le ou la chargé de collection des périodiques assure le traitement, le signalement et la mise à disposition des périodiques de la BIU Santé Pharmacie. Il ou elle assure également la coordination technique du PGP Pharmacie. Il ou elle encadre fonctionnellement un magasinier dans ses tâches liées à la gestion des périodiques.

- Assurer la coordination de la gestion des périodiques de la bibliothèque (environ 30%)
- Assurer la coordination technique du PGP Pharmacie (environ 30%)
- Signaler les documents (environ 20%)
- Délivrer aux publics des services de qualité (environ 20% ETP)

Descriptif des activités

Assurer la coordination de la gestion des périodiques de la bibliothèque

- Organiser les activités relevant de la gestion des périodiques auprès des agents (bulletinage, réclamations, élaboration des modèles prévisionnels, traitement des listes de dons entrants et sortants de périodiques)
- Participer à la formation des collègues, notamment aux opérations liées aux périodiques, mais également aux bases de données en santé.
- Evaluer les usages et fournir une expertise quant aux évolutions des abonnements papier et électronique

Assurer la coordination technique du PGP Pharmacie

- Assurer l'interface technique avec le CTLe et être son interlocuteur de référence pour les questions de signalement, évolution des outils, publication des listes, etc
- Traitement des périodiques dans le cadre du PGP que pilote la bibliothèque et des PGP auxquels elle participe (élaboration des listes, étude des propositions de dons, signalement...)

Signaler les documents

- Signaler dans le Sudoc les périodiques (courant et rétrospectif)
- Maintenir et améliorer la qualité des données, conformément à la politique documentaire de l'établissement
- Participer au travail collaboratif de résolution des questions de signalement

Délivrer aux publics des services de qualité

- Informer, renseigner et orienter les usagers sur place ou à distance
- Enregistrer les transactions de documents, communiquer des documents en accès indirect, gérer les incidents et pénalités relatifs aux transactions
- Fournir une assistance technique sur les divers équipements de la bibliothèque (notamment si les publics sont empêchés)
- Participer à la gestion des services aux usagers (objets trouvés, relances en cas de retard dans la restitution des documents, mise à jour d'éléments de signalétique, etc.)
- Participer à la mise en œuvre de la démarche qualité de la DGDBM en matière d'accueil des publics
- Participer à des enquêtes de publics

Encadrement

Non

Compétences et aptitudes professionnelles requises**Connaissances :**

- Missions et fonctions des bibliothèques
- Politiques publiques relatives à l'action culturelle, au développement scientifique et à la formation
- Cadre institutionnel, juridique et administratif des bibliothèques
- Principes de gestion des ressources humaines et des organisations
- Règles d'hygiène et de sécurité applicables au sein des bâtiments
- Sociologie des publics et services aux publics
- Traitement de l'information et systèmes d'information, technologie de l'Internet, publications électroniques
- Notions élémentaires sur le droit de l'information
- Connaître les procédures et circuits de traitement et de signalement des collections
- Maîtriser les normes de catalogage relatives aux périodiques

Compétences opérationnelles :

- Savoir lire et exemplariser une notice bibliographique dans le Sudoc
- Savoir créer, dériver ou enrichir des notices bibliographiques
- Savoir assurer le suivi des réclamations pour les numéros de périodiques non-reçus
- Savoir indexer en langage Rameau et Fmesh
- Capacités à travailler en mode projet

- Communication orale et écrite de bon niveau
- Bonne circulation de l'information (ascendante, descendante, latérale)
- Animation de réunions
- Maîtrise des techniques d'accueil, d'orientation et de renseignement spécifiques aux bibliothèques, sur tous supports

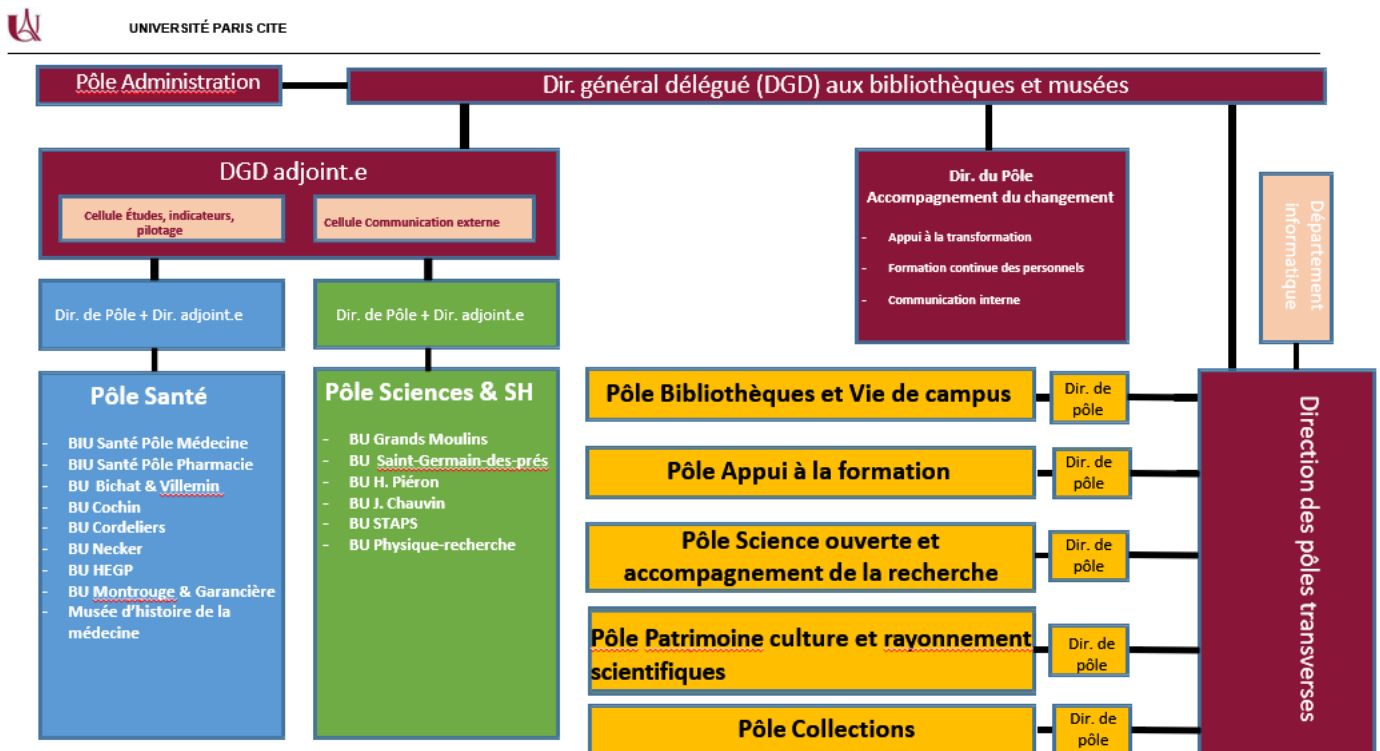
Compétences comportementales :

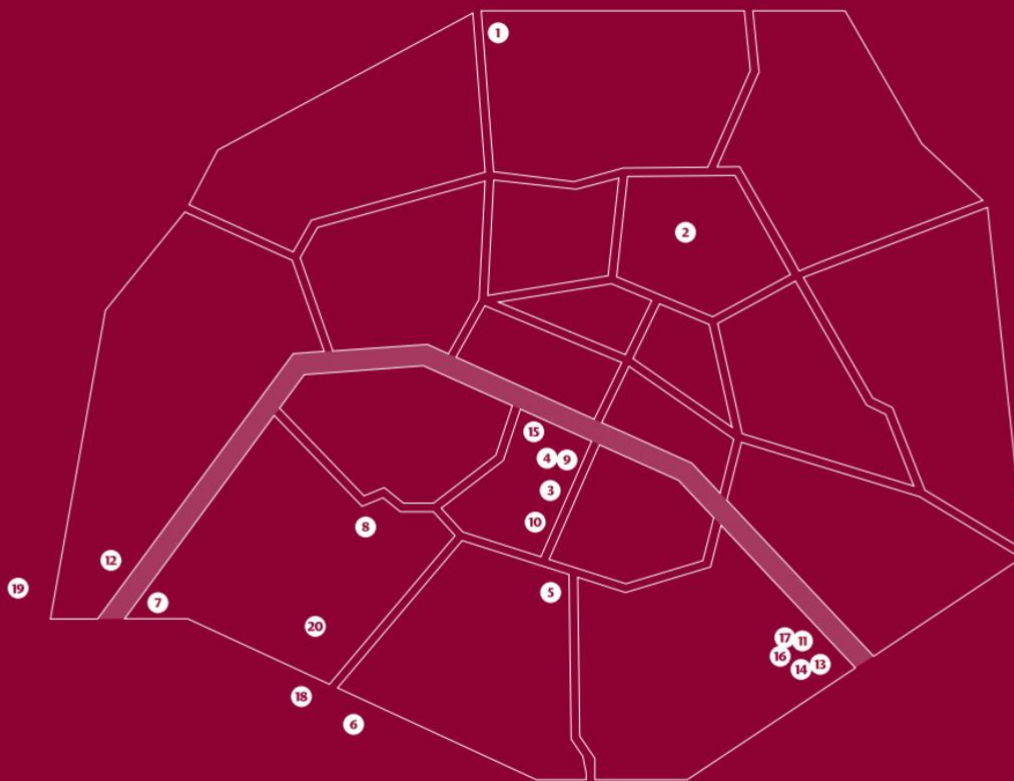
- Capacité d'adaptation
- Rigueur, autonomie et capacités d'organisation
- Dynamisme, sens de l'initiative, réactivité
- Aptitude à la communication et à la pédagogie, esprit d'équipe, sens du relationnel
- Aptitudes relationnelles avec le public et dans l'environnement professionnel
- Capacité à travailler en équipe et avec des prestataires extérieurs

Conditions particulières d'exercice

- 1 soirée jusqu'à 20h toutes les 4 à 5 semaines
- 1 samedi matin ou après-midi toutes les 6 semaines environ

ORGANIGRAMME FONCTIONNEL DE LA DGD





Les bibliothèques de l'université Paris Cité

Le réseau compte 20 bibliothèques
au service de la pédagogie
et de la recherche.

SANTÉ

1 Bibliothèque Xavier-Bichat
MÉDECINE - SITE BICHAT
16 rue Henri Huchard | Paris 18^e

2 Bibliothèque Villemin
MÉDECINE - SITE VILLEMIN
10 avenue de Verdun | Paris 10^e

3 Bibliothèque Garancière
ODONTOLOGIE - SITE GARANCIÈRE
5 rue Garancière | Paris 6^e

4 Bibliothèque des Cordeliers
MÉDECINE - SITE DES CORDELIERS
15 rue de l'École de Médecine | Paris 5^e

5 Bibliothèque Cochin
MÉDECINE - SITE COCHIN
24 rue du Faubourg Saint-Jacques | Paris 14^e

6 Bibliothèque Montrouge
ODONTOLOGIE - SITE MONTROUGE
1 rue Maurice Arnoux | 92120 Montrouge

**7 Bibliothèque hospitalo-universitaire de l'hôpital européen
Georges-Pompidou**
MÉDECINE - HÔPITAL EUROPÉEN GEORGES-POMPIDOU
20 rue Leblanc | Paris 15^e

8 Bibliothèque Necker
MÉDECINE - SITE NECKER
160 rue de Vaugirard | Paris 15^e

9 Bibliothèque Interuniversitaire de Santé Médecine
SITE ODÉON
12 rue de l'École de Médecine | Paris 6^e

10 Bibliothèque Interuniversitaire de Santé Pharmacie
SITE OBSERVATOIRE
4 avenue de l'Observatoire | Paris 6^e

SCIENCES

11 Bibliothèque des Grands Moulins
CAMPUS DES GRANDS MOULINS
5 rue Thomas Mann | Paris 13^e

12 Bibliothèque de l'IUT de Paris - Rives de Seine
SITE MIRABEAU
143 avenue de Versailles | Paris 16^e

13 Bibliothèque de Physique Recherche
CAMPUS DES GRANDS MOULINS
12 rue Alice Domon et Léonie Duquet | Paris 13^e

14 Bibliothèque Mathématiques Informatique Recherche (MIR)
CAMPUS DES GRANDS MOULINS
8 place Aurélie Nemours | Paris 13^e

15 Bibliothèque Saint-Germain-des-Près
CAMPUS SAINT-GERMAIN-DES-PRÉS
45 rue des Saints-Pères (bâtiment Jacob) | Paris 6^e

SOCIÉTÉS ET HUMANITÉS

11 Bibliothèque des Grands Moulins
CAMPUS DES GRANDS MOULINS
5 rue Thomas Mann | Paris 13^e

12 Bibliothèque de l'IUT de Paris - Rives de Seine
SITE MIRABEAU
143 avenue de Versailles | Paris 16^e

13 Bibliothèque Saint-Germain-des-Près
CAMPUS SAINT-GERMAIN-DES-PRÉS
45 rue des Saints-Pères (bâtiment Jacob) | Paris 6^e

14 Bibliothèque du Centre Jacques-Seebacher
CAMPUS DES GRANDS MOULINS
9 rue Thomas Mann | Paris 13^e

**17 Bibliothèque de l'UFR LCAO
(Langues et civilisations de l'Asie orientale)**
CAMPUS DES GRANDS MOULINS
5 rue Thomas Mann | Paris 13^e

18 Bibliothèque Jeanne-Chauvin
DROIT, ÉCONOMIE, GESTION - SITE MALAKOFF - PORTE DE VANVES
10 avenue Pierre Larousse | 92240 Malakoff

19 Bibliothèque Henri-Piéron
PSYCHOLOGIE - SITE BOULOGNE
71 avenue Édouard Vaillant | 92100 Boulogne-Billancourt

**20 Bibliothèque des Sciences et Techniques
des Activités Physiques et Sportives**
SITE LACRETTELLE
1 rue Lacreteille (2^e étage) | Paris 15^e