

# Chargé de collections (H/F)

**Cadre de l'offre d'emploi**

Catégorie B, BIBAS

**Emploi-type, Bibliofil**

Médiateur documentaire

**Date souhaitée de prise de fonction**

01/09/2026

**Localisation du poste**

BU Odontologie - Montrouge

**Quotité de travail %**

100%

**Personne(s) à contacter**[annette.claude@u-paris.fr](mailto:annette.claude@u-paris.fr)**REJOINDRE L'UNIVERSITÉ PARIS CITE**

Ancrée au cœur de la capitale, l'université Paris Cité figure parmi les établissements français et internationaux les plus prestigieux grâce à sa recherche de très haut niveau, ses formations supérieures d'excellence, son soutien à l'innovation et sa participation active à la construction de l'espace européen de la recherche et de la formation.

Labellisée Idex depuis mars 2018, l'université Paris Cité s'appuie sur ses enseignants, ses chercheurs, ses enseignants-chercheurs, ses personnels administratifs et techniques, ses étudiants, pour développer des projets scientifiques à forte valeur ajoutée, et former les hommes et les femmes dont le monde de demain a besoin.

Des sciences exactes et expérimentales aux sciences humaines et sociales, en passant par la santé, l'université Paris Cité a fait de l'interdisciplinarité un marqueur fort de son identité. Elle compte aujourd'hui 64 000 étudiants, 7 500 personnels, 138 laboratoires, répartis au sein de ses trois grandes Facultés en Santé, Sciences et Société et Humanités et de l'institut de physique du globe de Paris.

Rejoindre l'université Paris Cité c'est faire le choix de l'exigence et de l'engagement au service de valeurs fortes ; celles du service public, de la rigueur scientifique et intellectuelle, mais aussi de la curiosité et de l'ouverture aux autres et au monde.

**PRÉSENTATION DE LA DIRECTION GENERALE DELEGUEE DES BIBLIOTHEQUES ET MUSEES**

Sous l'égide du Directeur général des services de l'université Paris Cité (UPCité), la DGDBM (Direction générale déléguée aux bibliothèques et musées) met en œuvre la stratégie de l'établissement en matière de bibliothèques, archives scientifiques et musées :

- sur le plan de la diffusion des savoirs, un engagement fort en matière de Science ouverte et de dialogue sciences-société
- une attention particulière portée à la valorisation du patrimoine et de la production scientifiques de l'établissement, éléments d'excellence d'Université Paris Cité, et enjeux de rayonnement international
- une politique innovante de service conçue en co-design avec les usagers, qui implique le développement d'une culture de l'évaluation

Issue de la fusion de la BIUS (Bibliothèque interuniversitaire de santé) et des SCD des universités fondatrices Paris Descartes et Paris Diderot, la DGDBM d'Université Paris Cité se compose de 16 bibliothèques intégrées et d'un musée (voir implantations en annexe), collaborant avec 4 bibliothèques associées. Son action s'appuie sur plus de 250 agents et un budget annuel de plus de 7 M€.

**Missions du Pôle Santé de la DGDBM**

Dans l'organisation générale de la DGDBM, le Pôle Santé garantie la mise en œuvre coordonnée, effective, efficace, efficiente, pertinente et cohérente du projet de direction de la DGD sur le périmètre des

bibliothèques de Santé (8 bibliothèques et un musée) :

- en articulation étroite et concertée avec l'ensemble des autres Pôles de la DGDBM (voir organigramme fonctionnel ci-dessous) ;
- en dialogue constant avec l'équipe décanale de la Faculté Santé de l'établissement, et le DGD facultaire associé.

### **Présentation de la bibliothèque Odontologie**

Implantée sur les Campus de Montrouge et Garancière, la bibliothèque d'odontologie accueille essentiellement les étudiants en cursus d'odontologie, des enseignants et des chercheurs. Elle est riche de collection en anglais et en français principalement en Odontologie. Son amplitude horaire s'étend du lundi au jeudi de 9h à 20h, vendredi de 9h à 18h. La bibliothèque propose 53 places de travail sur le campus de Montrouge et 98 places sur le campus de Garancière, et un espace de travail en groupe sur le site de Garancière.

## **MISSIONS ET ACTIVITÉS**

### **Mission principale**

Sous l'autorité de la responsable des bibliothèques d'Odontologie, le chargé de collection (f/h) assure la gestion et le développement des collections (tout support) des bibliothèques d'odontologie (Sites Garancière et Montrouge).

Il/elle participe aussi au développement des actions envers l'Open Access.

- Gestion et développement des collections (environ 40 % ETP)
- Participation aux actions envers l'Open Access (environ 30% ETP)
- Délivrer aux publics des services (environ 30 % ETP dont 20% de SP)

### **Descriptif des activités**

#### **Gestion et développement des collections**

- Développer, gérer et valoriser les collections de tout support de la bibliothèque
- Participer à l'élaboration de la politique documentaire la direction et de l'établissement (développement, conservation, traitement, gestion, diffusion, valorisation des collections)
- Veiller à la coordination et à la bonne mise en œuvre de cette politique (ressources continues et/ou électroniques, monographies courantes.) dans sa bibliothèque
- Organiser, gérer ou participer à des projets et suivre ou mettre en œuvre des chantiers dans le domaine du développement des collections à l'échelle de sa bibliothèque, participer à des projets de la direction
- Assurer et partager une veille technique et professionnelle sur les questions relatives au développement, à la conservation, au traitement, à la gestion, à la diffusion et à la valorisation des collections documentaires
- Conduire l'évaluation des collections (cartographie de la production ou des collections, recueil et analyse des besoins, collecte, analyse et exploitation des statistiques d'usages,) et/ou des modalités de gestion et des activités associées, en rendre compte et travailler à l'amélioration continue des protocoles d'évaluation

#### **Participation aux actions en faveur de la Science ouverte**

- Contribuer au service personnalisé d'accompagnement au dépôt dans HAL
- Contribuer à la validation technique et au contrôle qualité des dépôts HAL
- Contribuer aux animations scientifiques, actions de communication et opération de valorisation

autour de HAL

- Participer à la conception et à l'animation de formations au dépôt en archive ouverte et à la valorisation des productions scientifiques et de l'identité numérique des auteurs pour des publics de niveau recherche (chercheurs, doctorants, personnels de soutien à la recherche)
- Participer à l'accompagnement de réalisation de PGD (plan de gestion de données)
- Effectuer les contrôles qualité et la validation des dépôts effectués par les déposants HAL-DUMAS
- Vérifier la conformité du document déposé dans HAL-DUMAS et des métadonnées renseignées par le déposant
- Valider la mise en ligne
- Echanger avec les déposants pour demander des précisions et/ou des modifications sur le dépôt HAL-DUMAS
- Répondre aux demandes des déposants en vue de modifications de dépôts dans HAL-DUMAS

#### **Délivrer aux publics des services**

- Informer, renseigner et orienter les usagers sur place ou à distance
- Inscrire les usagers et mettre à jour leurs données personnelles
- Enregistrer les transactions de documents, communiquer des documents en accès indirect, gérer les incidents et pénalités relatifs aux transactions
- Faire respecter le règlement public des bibliothèques / du musée et les règles de sécurité, assurer présence et surveillance dans les espaces publics, intervenir en cas de nécessité
- Mettre en œuvre les aides spécifiques aux publics empêchés et handicapés
- Participer à la mise en œuvre de la démarche qualité de la DGDBM en matière d'accueil des publics
- Participer à des enquêtes de publics
- A l'échelle de la bibliothèque, proposer, gérer, accompagner ou participer à des projets innovants dans le domaine de l'accueil et des services aux publics, participer à des projets de la direction du pôle

#### **Encadrement**

Non

#### **Compétences et aptitudes professionnelles requises**

##### **Connaissances :**

- Missions et fonctions des bibliothèques
- Politiques publiques relatives à l'action culturelle, au développement scientifique et à la formation
- Cadre institutionnel, juridique et administratif des bibliothèques
- Principes de gestion des ressources humaines et des organisations
- Règles d'hygiène et de sécurité applicables au sein des bâtiments
- Sociologie des publics et services aux publics
- Traitement de l'information et systèmes d'information, technologie de l'Internet, publications électroniques
- Notions élémentaires sur le droit de l'information
- Connaître les procédures et circuits de traitement et de signalement des collections

##### **Compétences opérationnelles :**

- Capacités à travailler en mode projet
- Maîtrise des compétences informationnelles (savoir conduire une recherche documentaire, évaluer la fiabilité des informations, citer ses sources, éviter le plagiat, etc.)
- Communication orale et écrite de bon niveau
- Bonne circulation de l'information (ascendante, descendante, latérale)

- Maîtrise des techniques d'accueil, d'orientation et de renseignement spécifiques aux bibliothèques, sur tous supports

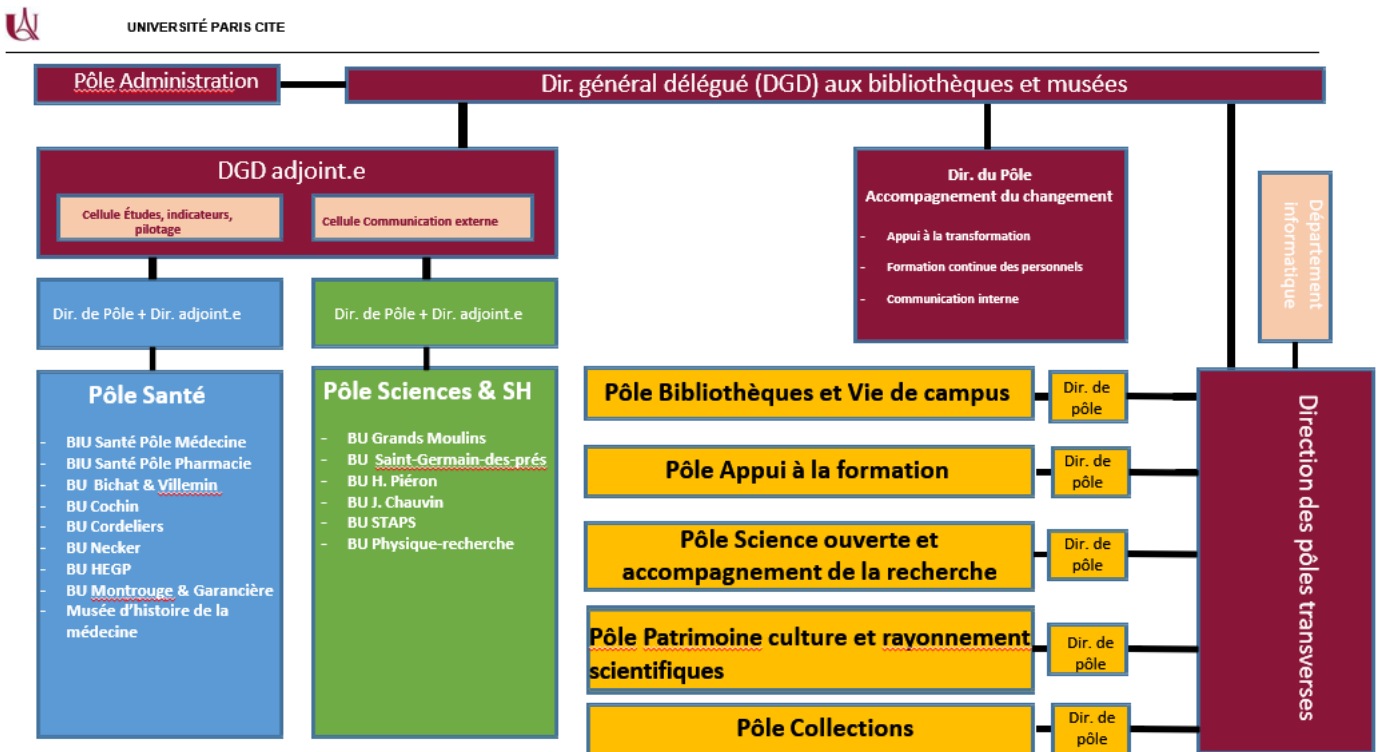
#### Compétences comportementales :

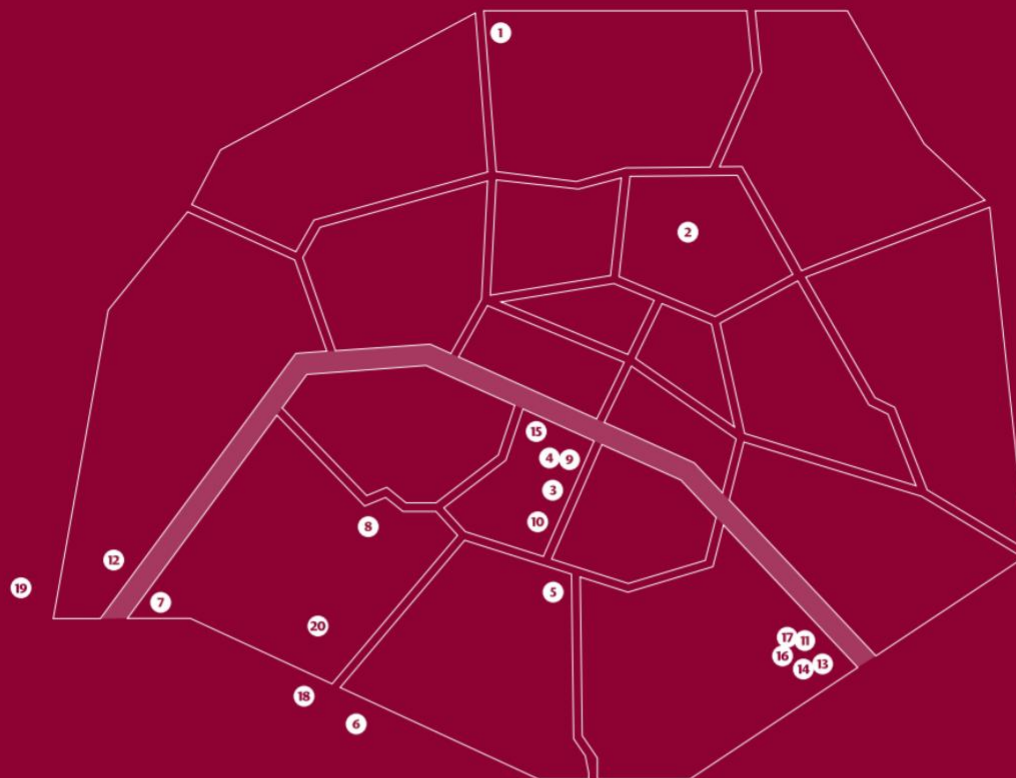
- Capacité d'adaptation
- Rigueur, autonomie et capacités d'organisation
- Dynamisme, sens de l'initiative, réactivité
- Aptitude à la communication et à la pédagogie, esprit d'équipe, sens du relationnel
- Aptitudes relationnelles avec le public et dans l'environnement professionnel
- Aptitude à travailler en équipe

#### Conditions particulières d'exercice

- Contrainte d'une ouverture et d'une fermeture sur la semaine
- Assurer ses missions et ses activités sur les site Garancière et Montrouge

### ORGANIGRAMME FONCTIONNEL DE LA DGD





## Les bibliothèques de l'université Paris Cité

Le réseau compte 20 bibliothèques  
au service de la pédagogie  
et de la recherche.

### SANTÉ

- 1 Bibliothèque Xavier-Bichat**  
MÉDECINE - SITE BICHAT  
16 rue Henri Huchard | Paris 18<sup>e</sup>

---

- 2 Bibliothèque Villemin**  
MÉDECINE - SITE VILLEMIN  
10 avenue de Verdun | Paris 10<sup>e</sup>

---

- 3 Bibliothèque Garancière**  
ODONTOLOGIE - SITE GARANCIÈRE  
5 rue Garancière | Paris 6<sup>e</sup>

---

- 4 Bibliothèque des Cordeliers**  
MÉDECINE - SITE DES CORDELIERS  
15 rue de l'École de Médecine | Paris 5<sup>e</sup>

---

- 5 Bibliothèque Cochin**  
MÉDECINE - SITE COCHIN  
24 rue du Faubourg Saint-Jacques | Paris 14<sup>e</sup>

---

- 6 Bibliothèque Montrouge**  
ODONTOLOGIE - SITE MONTROUGE  
1 rue Maurice Arnoux | 92120 Montrouge

---

- 7 Bibliothèque hospitalo-universitaire de l'hôpital européen  
Georges-Pompidou**  
MÉDECINE - HÔPITAL EUROPÉEN GEORGES-POMPIDOU  
20 rue Leblanc | Paris 15<sup>e</sup>

---

- 8 Bibliothèque Necker**  
MÉDECINE - SITE NECKER  
160 rue de Vaugirard | Paris 15<sup>e</sup>

---

- 9 Bibliothèque Interuniversitaire de Santé Médecine**  
SITE ODÉON  
12 rue de l'École de Médecine | Paris 6<sup>e</sup>

---

- 10 Bibliothèque Interuniversitaire de Santé Pharmacie**  
SITE OBSERVATOIRE  
4 avenue de l'Observatoire | Paris 6<sup>e</sup>

---

### SCIENCES

- 11 Bibliothèque des Grands Moulins**  
CAMPUS DES GRANDS MOULINS  
5 rue Thomas Mann | Paris 13<sup>e</sup>

---

- 12 Bibliothèque de l'UT de Paris - Rives de Seine**  
SITE MIRABEAU  
143 avenue de Versailles | Paris 16<sup>e</sup>

---

- 13 Bibliothèque de Physique Recherche**  
CAMPUS DES GRANDS MOULINS  
12 rue Alice Domon et Léonie Duquet | Paris 13<sup>e</sup>

---

- 14 Bibliothèque Mathématiques Informatique Recherche (MIR)**  
CAMPUS DES GRANDS MOULINS  
8 place Aurélie Nemours | Paris 13<sup>e</sup>

---

- 15 Bibliothèque Saint-Germain-des-Près**  
CAMPUS SAINT-GERMAIN-DES-PRÉS  
45 rue des Saints-Pères (bâtiment Jacob) | Paris 6<sup>e</sup>

---

### SOCIÉTÉS ET HUMANITÉS

- 11 Bibliothèque des Grands Moulins**  
CAMPUS DES GRANDS MOULINS  
5 rue Thomas Mann | Paris 13<sup>e</sup>

---

- 12 Bibliothèque de l'UT de Paris - Rives de Seine**  
SITE MIRABEAU  
143 avenue de Versailles | Paris 16<sup>e</sup>

---

- 13 Bibliothèque Saint-Germain-des-Près**  
CAMPUS SAINT-GERMAIN-DES-PRÉS  
45 rue des Saints-Pères (bâtiment Jacob) | Paris 6<sup>e</sup>

---

- 16 Bibliothèque du Centre Jacques-Seebacher**  
CAMPUS DES GRANDS MOULINS  
9 rue Thomas Mann | Paris 13<sup>e</sup>

---

- 17 Bibliothèque de l'UFR LCAO  
(Langues et civilisations de l'Asie orientale)**  
CAMPUS DES GRANDS MOULINS  
5 rue Thomas Mann | Paris 13<sup>e</sup>

---

- 18 Bibliothèque Jeanne-Chauvin**  
DROIT, ÉCONOMIE, GESTION - SITE MALAKOFF - PORTE DE VANVES  
10 avenue Pierre Larousse | 92240 Malakoff

---

- 19 Bibliothèque Henri-Piéron**  
PSYCHOLOGIE - SITE BOULOGNE  
71 avenue Édouard Vaillant | 92100 Boulogne-Billancourt

---

- 20 Bibliothèque des Sciences et Techniques  
des Activités Physiques et Sportives**  
SITE LACRETELLE  
1 rue Lacreteille (2<sup>e</sup> étage) | Paris 15<sup>e</sup>

---