

Département Assistanat de  
Direction

**Christine Denizot**  
Assistante de direction  
Bureau 402A  
Tél : 01.57.27.93.65  
Christine.denizot@u-paris.fr

**Séverine Potier**  
Assistante de direction  
Bureau 402A  
Tél : 01.57.27.93.78  
Severine.potier@u-paris.fr

**Khamphou Flauraud**  
Chargée du pilotage des ressources et  
des infrastructures immobilières,  
logistiques et numériques  
Bureau 401 A  
Tél : 01.57.27.50.53  
Khamphou.flauraud@u-paris.fr

**Aurore Thomas**  
Chargée de la communication  
Bureau 407A  
Tél : 01.57.27.61.35  
Aurore.thomas@u-paris.fr

Directrice Générale Déléguée

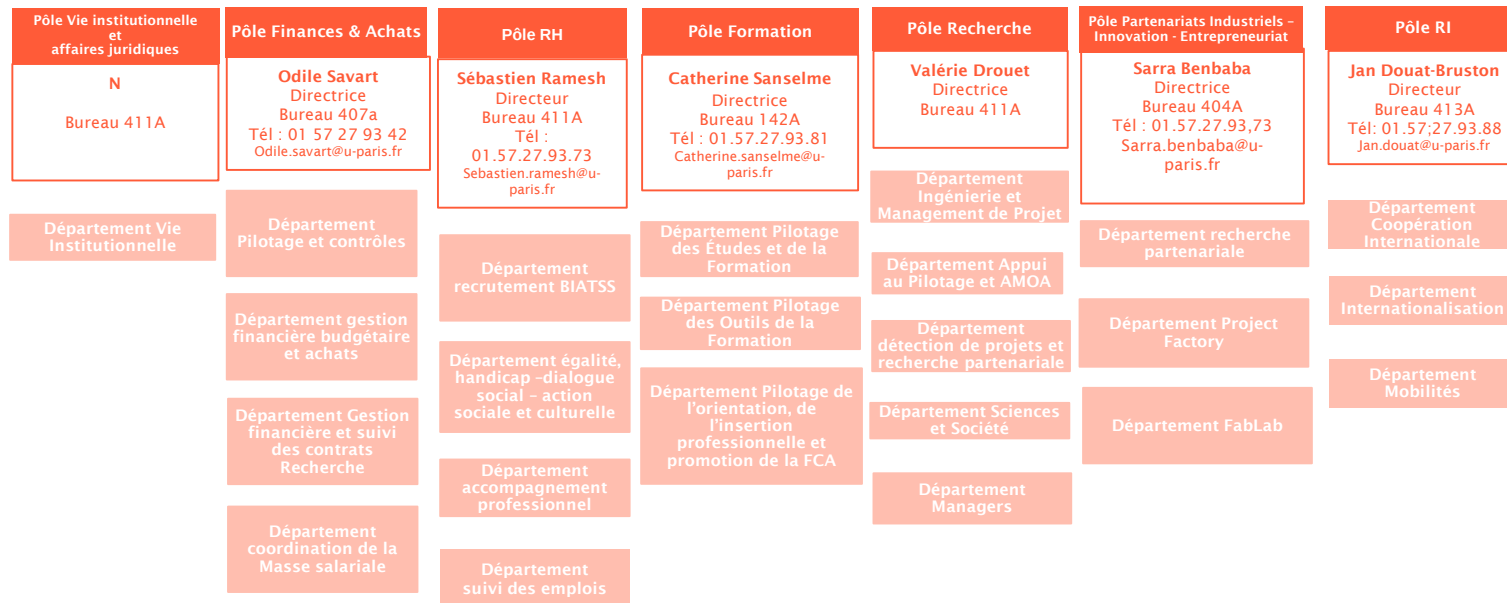
Colette Fadel

Bureau 400A – Tél : 01.57.27.93.61 – colette.fadel@u-paris.fr

Directrice Générale Déléguée Adjointe

N

Bureau 400A-



Direction Générale Déléguée – Organigramme

MàJ 22/04/2024

Pôle vie institutionnelle et affaires juridiques

Responsable Vie institutionnelle et affaires juridiques

Bureau 411 A

Tel :

@u-paris.fr

En cours de recrutement

Département Vie institutionnelle

Marie-Laurence HENRY

Cheffe de département

Bâtiment Condorcet - bureau 138A

Tel : + 33 1.57.27.93.75

marie-laurence.henry@u-paris.fr

Pôle Finances & Achats

**Odile SAVART**  
Directrice – Bureau 407A – 01.57.27.93.42  
[odile.savart@u-paris.fr](mailto:odile.savart@u-paris.fr)

Assistant manager

N

Département Pilotage & Contrôle

N

Département Gestion Financière budgétaire & Achats

N

Dép. Gestion Financière et Suivi des contrats Recherche

**Alizée LIDJANGA**  
Gestionnaire finances DIM  
Grands Moulins - Bureau 409A  
[Alizee.lidjanga@u-paris.fr](mailto:Alizee.lidjanga@u-paris.fr)

Département Coordination de la Masse Salariale

N

Pôle Ressources Humaines

**Sébastien RAMESH**  
**Directeur du pôle ressources humaines**  
Grands Moulins - Bureau 411A  
+33 1 57 27 93 69  
[Sebastien.ramesh@u-paris.fr](mailto:Sebastien.ramesh@u-paris.fr)

**Brigitte OLDCORN**  
Assistante Manager  
Grands Moulins - Bureau 413A  
+33 1 57 27 64 09  
[Brigitte.oldcorn@u-paris.fr](mailto:Brigitte.oldcorn@u-paris.fr)

Recrutement BIATSS

N –  
Chargé de recrutement

Egalité – Handicap dialogue social-  
action sociale et culturelle

N  
Assistant des ressources humaines

Accompagnement professionnel

**Marie BRAJEUL**  
**Conseillère mobilité carrière et  
développement professionnel**  
Grands Moulins - Bureau 426A  
[Marie.brajeul@u-paris.fr](mailto:Marie.brajeul@u-paris.fr)

Suivi des emplois

N  
Chargé de suivi des emplois

Pôle Formation

**Catherine SANSELME**

Directrice

Bâtiment Condorcet - bureau 142 A

+33 1 57 27 93 81

[Catherine.sanselme@u-paris.fr](mailto:Catherine.sanselme@u-paris.fr)

Département Pilotage des études et de la formation

**Magali JEANSON**

Cheffe de département

Bâtiment Condorcet - Bureau 148 A

+33 1 57 27 93 92

[Magali.jeanson@u-paris.fr](mailto:Magali.jeanson@u-paris.fr)

Département Pilotage des outils de la formation

**Charlotte SERT**

Cheffe de département

Bâtiment Condorcet - Bureau 148 A

+33 1 57 27 93 80

[Charlotte.sert@u-paris.fr](mailto:Charlotte.sert@u-paris.fr)

Département Pilotage de l'orientation, de l'insertion professionnelle et de la promotion de la FCA.

**Arnaud LE GAC**

Chargé de l'orientation et de l'insertion professionnelle

Bâtiment Condorcet - Bureau 136 A

+33 1 57 27 93 91

[Arnaud.legac@u-paris.fr](mailto:Arnaud.legac@u-paris.fr)

**N ....**

Chargée de développement de la Formation continue et de l'apprentissage (contractuel AAP HARVEST)

Bâtiment Condorcet - Bureau 136 A

+33

[@u-paris.fr](mailto:@u-paris.fr)

**Djohilo Christelle Kinsou**

Gestionnaire DIU/DU

45 rue des Saints Pères

8<sup>e</sup> étage - 01 76 53 46 35

[djohiho.kinsou@u-paris.fr](mailto:djohiho.kinsou@u-paris.fr)

Pôle Recherche

**Valérie Drouet**  
Directrice  
Grands Moulins - Bureau 411A  
[Valerie.drouet@u-paris.fr](mailto:Valerie.drouet@u-paris.fr)

Département Ingénierie et Management  
de Projet

**Lionel Bouffier**  
Responsable du Département  
Grands Moulins – Bureau 105A  
+33 1 57 27 66 66  
[lionel.bouffier@u-paris.fr](mailto:lionel.bouffier@u-paris.fr)

**Mariama Ba**  
Chargée de projet de recherche  
Grands Moulins – Bureau 107A  
+33 1 57 27 67 41  
[mariama.ba@u-paris.fr](mailto:mariama.ba@u-paris.fr)

**Agustin De Castro Pastor**  
Chargé de projet de recherche  
Grands Moulins – Bureau 107A  
+33 1 57 27 66 69  
[agustin.de-castro-pastor@u-paris.fr](mailto:agustin.de-castro-pastor@u-paris.fr)

**En cours de recrutement**  
Chargé de projet de recherche  
Grands Moulins – Bureau 107A

Département Appui au Pilotage et  
AMOA

**Emilie Boutin**  
Chargée d'appui au pilotage de la  
recherche  
Grands Moulins - Bureau 413A  
+33 1 57 27 93 67  
[emilie.boutin@u-paris.fr](mailto:emilie.boutin@u-paris.fr)

Département détection de  
projets et recherche partenariale

**Solène FERREIRA**  
Chargée de recherche partenariale  
Bureau en cours d'attribution  
Grands Moulins - Bureau 105A

**Marie PENG**  
Chargé d'affaires Détection  
Bureau en cours d'attribution  
Grands Moulins - Bureau 411A

**Amanda MARIN BARRANCO**  
Chargée d'affaires Détection  
Bureau en cours d'attribution  
Grands Moulins - Bureau 105A

Département Sciences et Société

Département Managers

**N**  
Manager du labex Who Am I?  
Lamarck A - Bureau 329

**Chiara Fracassi**  
Manager du DIM BioConvS  
Grands Moulins - Bureau 401A  
[chiara.fracassi@u-paris.fr](mailto:chiara.fracassi@u-paris.fr)

**Diane Duboue**  
Manager de l'ERC ConsiousBrain/projets  
européens  
Grands Moulins - Bureau 401A  
[diane.duboue@u-paris.fr](mailto:diane.duboue@u-paris.fr)

**Pôle Partenariats Industriels – Innovation - Entrepreneuriat**

**Sarra BENBABA**  
Directrice  
Grands Moulins – Bureau 404A  
[sarra.benbaba@u-paris.fr](mailto:sarra.benbaba@u-paris.fr)

**Département Recherche Partenariale**

**Mehdi BANAHA**  
Responsable du Département  
& Chef de projet Innovation (50%)  
Grands Moulins – Bureau 404A  
01.57.27.93.42  
[mehdi.banaha@u-paris.fr](mailto:mehdi.banaha@u-paris.fr)

**Carole OUDOT**  
Chargée de Valorisation DIM BioConvS  
Grands Moulins – Bureau 401A  
Tél :  
[Carole.oudot@u-paris.fr](mailto:Carole.oudot@u-paris.fr)

**Département Project Factory**

**X (recrutement en cours)**  
Chef de projet Entrepreneuriat  
Grands Moulins ? – Bureau en cours d'attribution  
xx

**Département FabLab**

**Samuel Hailot**  
Responsable du FabLab  
Halle Aux Farines – Hall C – Bureau 457 C  
Tél :  
[samuel.hailot@u-paris.fr](mailto:samuel.hailot@u-paris.fr)

**Olivier MARANDE**  
Chef de projet FabLab  
Halle aux Farines – Hall C – Bureau 457 C  
Tél :  
[olivier.marande@u-paris.fr](mailto:olivier.marande@u-paris.fr)

**Jacques TOLA**  
Chef de projet FabLab  
Halle aux Farines – Hall C – Bureau 457 C  
Tél :  
[Jacques.tola@u-paris.fr](mailto:Jacques.tola@u-paris.fr)

**Thierry BASTIEN**  
Fab Manager  
Halle aux Farines – Hall C – Bureau 457 C  
Tél :  
[Thierry.bastien@u-paris.fr](mailto:Thierry.bastien@u-paris.fr)

Pôle Relations internationales

**Jan DOUAT-BRUSTON**  
Directeur du Pôle Relations internationales  
Grands Moulins, Bureau 413A  
+33 1 57 27 93 88  
[Jan.douat@u-paris.fr](mailto:Jan.douat@u-paris.fr)

Département Coopération Internationale

**Laure VOGEL**  
Chargée de la coopération internationale  
Grands Moulins - Bureau 409A  
01 57 27 57 50  
[Laure.vogel@u-paris.fr](mailto:Laure.vogel@u-paris.fr)

Département Internationalisation

**N – Recrutement en cours**  
Chargé.e de projets européens et internationaux  
Grands Moulins, Bureau en cours

Département Mobilités

**Gülay ONAN-LABRANDE**  
Gestionnaire de la mobilité internationale  
Grands Moulins - Bureau 404A  
[gulay.onan-labrande@u-paris.fr](mailto:gulay.onan-labrande@u-paris.fr)

**Juliette CAMUS**  
Gestionnaire de la mobilité internationale  
Grands Moulins - Bureau 409A  
01 57 27 93 56  
[Juliette.camus@u-paris.fr](mailto:Juliette.camus@u-paris.fr)