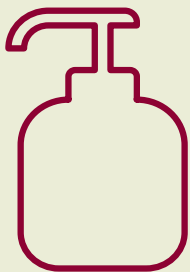


# gestes barrières

respectons-les !

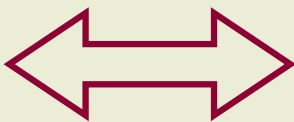


## PORT DU MASQUE OBLIGATOIRE



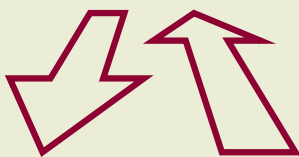
## LAVAGE DES MAINS OBLIGATOIRE

> en entrant dans la bibliothèque,  
> avant de toucher aux livres et documents, aux ordinateurs, aux imprimantes, aux automates de prêt.



## DISTANCIATION PHYSIQUE

Distanciation physique d'un mètre minimum et un siège d'écart.



## SENS DE CIRCULATION

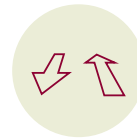
[u-paris.fr/covid-19](https://u-paris.fr/covid-19)

# gestes barrières

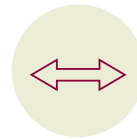
respectons-les !



MASQUE



CIRCULATION

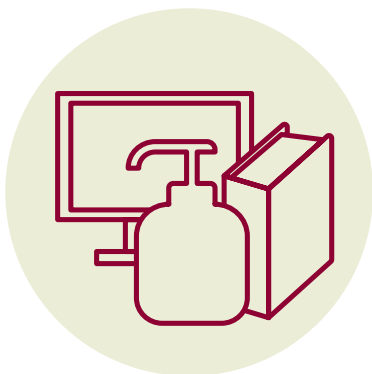


DISTANCIATION



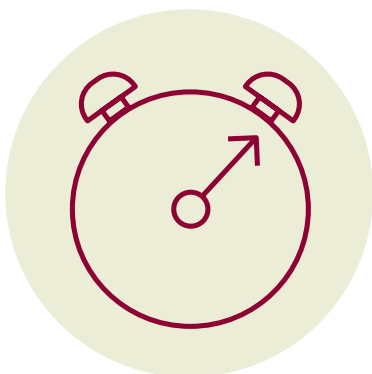
## NE PAS DÉPLACER LES CHAISES

et respecter la capacité des salles.



## LAVAGE DES MAINS OBLIGATOIRE

- > en entrant dans la bibliothèque,
- > avant de toucher aux livres et documents, aux ordinateurs, aux imprimantes, aux automates de prêt .



## TEMPS DE PAUSE LIMITÉ À 10 MINUTES

Au-delà, vos affaires pourront être mises de côté par le personnel.



## DÉSINFECTION DES SUPPORTS

Du virucide est disponible auprès du personnel pour nettoyer les tables, claviers et souris.

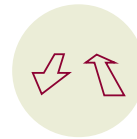
[u-paris.fr/covid-19](https://u-paris.fr/covid-19)

# gestes barrières

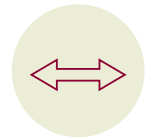
respectons-les !



MASQUE



CIRCULATION



DISTANCIATION



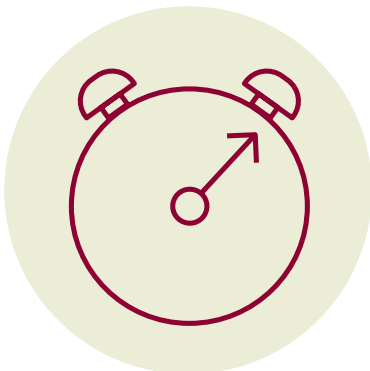
## NE PAS DÉPLACER LES CHAISES

et respecter la capacité des salles



## LAVAGE DES MAINS OBLIGATOIRE

> en entrant dans la bibliothèque,  
> avant de toucher aux livres et documents, aux ordinateurs, aux imprimantes, aux automates de prêt.



## TEMPS DE PAUSE LIMITÉ À 30 MINUTES

Au-delà, vos affaires pourront être mises de côté par le personnel.



## DÉSINFECTION DES SUPPORTS

Du virucide est disponible auprès du personnel pour nettoyer les tables, claviers et souris.

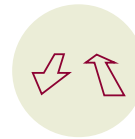
[u-paris.fr/covid-19](https://u-paris.fr/covid-19)

# gestes barrières

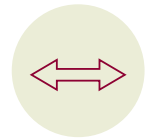
respectons-les !



MASQUE



CIRCULATION

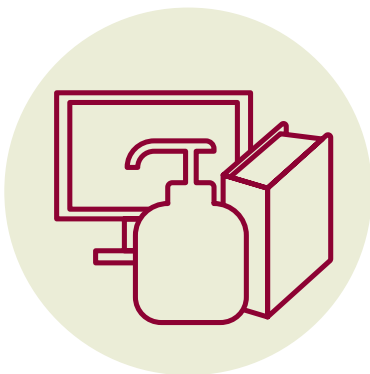


DISTANCIATION



## NE PAS DÉPLACER LES CHAISES

et respecter la capacité des salles



## LAVAGE DES MAINS OBLIGATOIRE

> en entrant dans la bibliothèque,  
> avant de toucher aux livres et documents, aux ordinateurs, aux imprimantes, aux automates de prêt.



## DÉSINFECTION DES SUPPORTS

Du virucide est disponible auprès du personnel pour nettoyer les tables, claviers et souris.